

## **ACTA DE ENTREGA A PROL DO CONCELLO DE MUXÍA DUNS TREITOS ANTIGOS DA ESTRADA AC-440, XUNTO COA SÚA FRANXA DE DOMINIO PÚBLICO VIARIO (DPV).**

### **COMPARECE**

Dunha parte, María Pilar Arias Graña, secretaria xeral técnica da Consellería de Infraestruturas e Mobilidade da Xunta de Galicia, por delegación da conselleira en virtude da Orde de 7 de setembro de 2017 (DOG 20/09/2017) en representación desta consellería.

Doutra parte, Santiago Manuel Toba Campaña, na súa condición de alcalde do Concello de Muxía, en representación desta entidade.

### **EXPOÑEN**

Que o Concello de Muxía solicitou á Axencia Galega de Infraestruturas a cesión da titularidade de catro treitos antigos da estrada de titularidade autonómica AC-440 que, conforme á delimitación realizada polo Servizo Provincial da AXI na Coruña, se corresponden cos seguintes treitos:

- Treito 1: treito antigo da AC-440 (Suxo), de 92 metros e DPV 1.348 m<sup>2</sup>.
- Treito 2: treito antigo da AC-440 (cemiterio), de 123 metros e DPV 1.499 m<sup>2</sup>.
- Treito 3: treito antigo da AC-440 (Moraima I), de 273 metros e DPV 3.338 m<sup>2</sup>.
- Treito 4: treito antigo da AC-440 (Moraima II), de 404 metros e DPV 4.853 m<sup>2</sup>.

Mediante o Decreto 78/2023, do 8 de xuño, (DOG do 20 de xuño de 2023), a Comunidade Autónoma de Galicia aprobou o cambio de titularidade dos catro treitos antigos da estrada AC-440, xunto coa súa franxa de dominio público viario (DPV).



### ACORDOS ADOPTADOS

De conformidade co artigo 18.6 do Decreto 66/2016, do 26 de maio, polo que se aproba o regulamento xeral de estradas de Galicia, formalízase o cambio de titularidade a favor do Concello de Muxía destes catro treitos antigos da AC-440 xunto coa súa franxa de dominio público viario (DPV):

Nº	Denominación treito	P.qi de conexión na AC-440	Coordenadas UTM (etrs 89 fuso29)	P.qf de conexión na AC-440	Coordenadas UTM (etrs 89 fuso29)	Lonx. aprox. (m)	Superf. DPV (m <sup>2</sup> )
1	Treito antigo AC-440 (Suxo)	4+780 MD	x= 489.553 y= 4.769.780	4+880 MD	x= 489.462 y= 4.769.780	92	1.348
2	Treito antigo AC-440 (Cemiterio)	5+040 MD	x= 489.355 y= 4.769.882	5+130 MD	x= 489.295 y= 4.769.942	123	1.499
3	Treito antigo AC-440 (Moirame I)	11+180 ME	x= 483.913 y= 4.770.024	11+390 ME	x= 483.771 y= 4.770.154	273	3.338
4	Treito antigo AC-440 (Moirame II)	11+820 ME	x= 483.809 y= 4.770.558	12+240 ME	x= 483.563 y= 4.770.590	404	4.853

O que en proba de conformidade asinan electronicamente,

A CONSELLEIRA DE INFRAESTRUTURAS  
E MOBILIDADE

P.D (Orde de 7 de setembro de 2017  
(DOG 20/09/2017)

A SECRETARIA XERAL

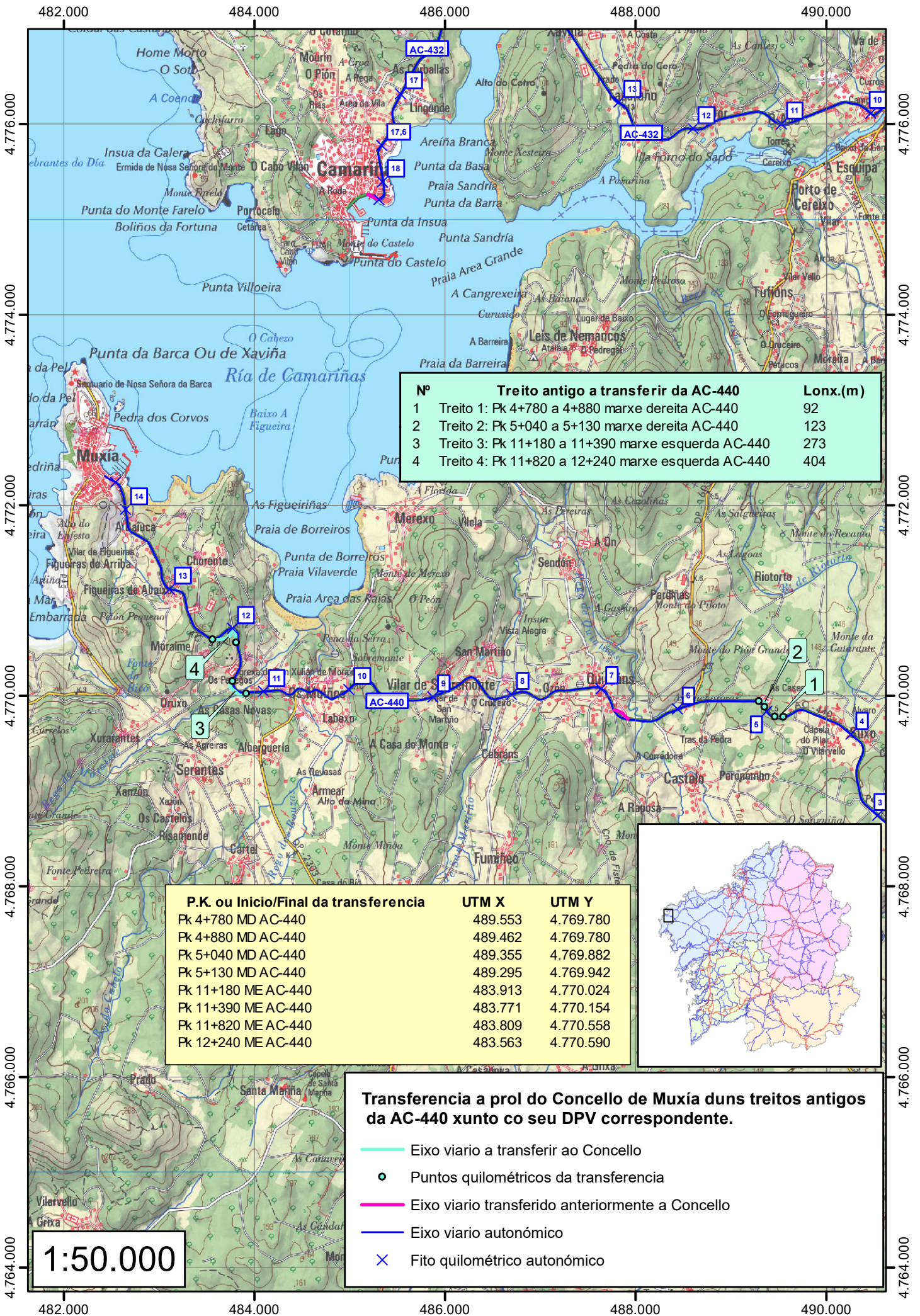
María Pilar Arias Graña

O ALCALDE DO CONCELLO DE  
MUXÍA

Santiago Manuel Toba Campaña

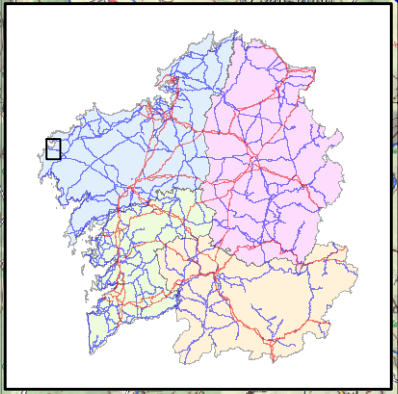
### ANEXO I . PLANOS





Nº	Treito antigo a transferir da AC-440	Lonx.(m)
1	Treito 1: Pk 4+780 a 4+880 marxe dereita AC-440	92
2	Treito 2: Pk 5+040 a 5+130 marxe dereita AC-440	123
3	Treito 3: Pk 11+180 a 11+390 marxe esquerda AC-440	273
4	Treito 4: Pk 11+820 a 12+240 marxe esquerda AC-440	404

P.K. ou Inicio/Final da transferencia	UTM X	UTM Y
Pk 4+780 MD AC-440	489.553	4.769.780
Pk 4+880 MD AC-440	489.462	4.769.780
Pk 5+040 MD AC-440	489.355	4.769.882
Pk 5+130 MD AC-440	489.295	4.769.942
Pk 11+180 ME AC-440	483.913	4.770.024
Pk 11+390 ME AC-440	483.771	4.770.154
Pk 11+820 ME AC-440	483.809	4.770.558
Pk 12+240 ME AC-440	483.563	4.770.590



**Transferencia a prol do Concello de Muxía duns treitos antigos da AC-440 xunto co seu DPV correspondente.**

- Eixo viario a transferir ao Concello
- Puntos quilométricos da transferencia
- Eixo viario transferido anteriormente a Concello
- Eixo viario autonómico
- × Fito quilométrico autonómico

**1:50.000**

CVE: Gps2LGKENBW2  
Verificación: <https://sede.xunta.gal/cve>

489.450

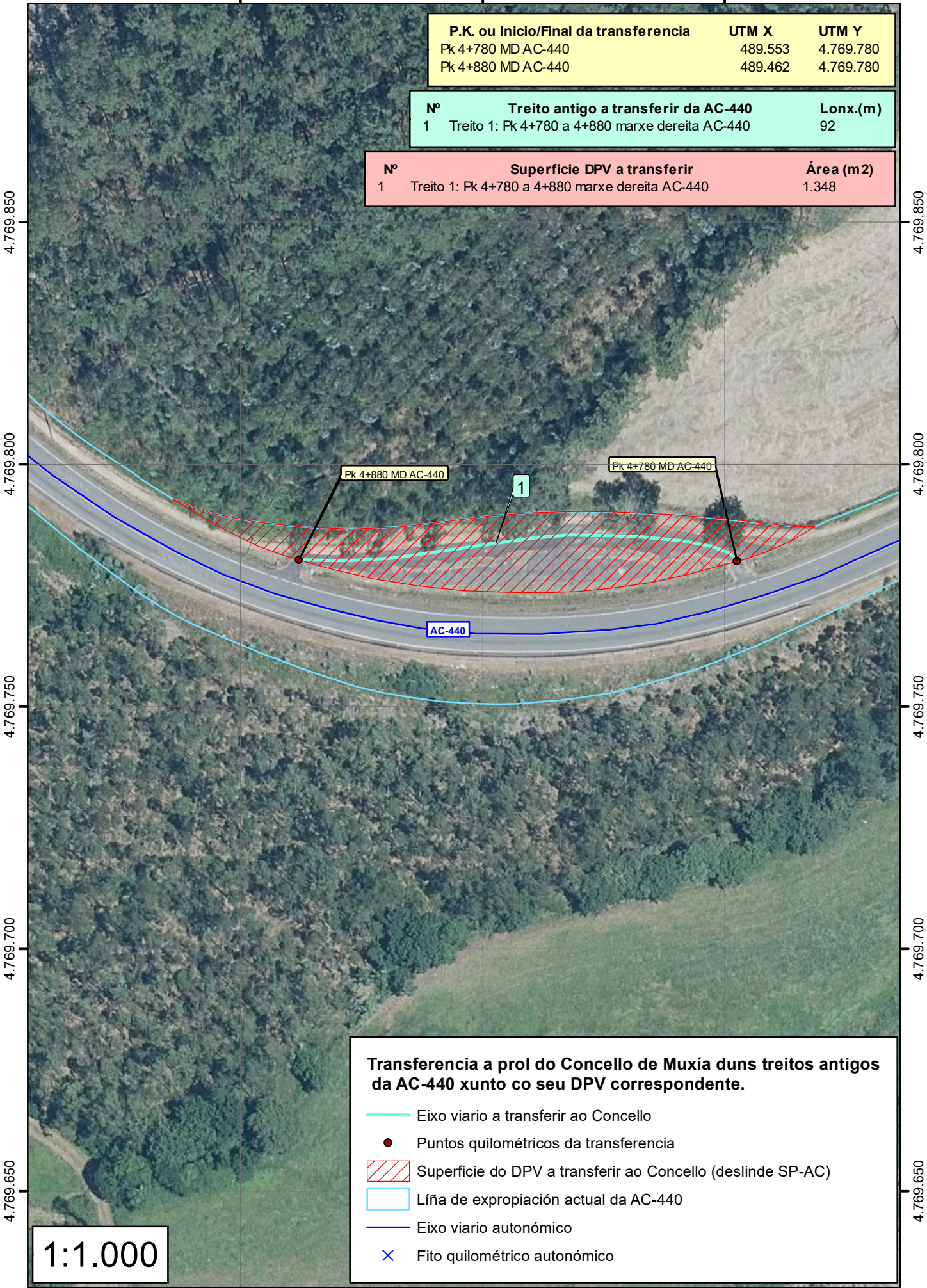
489.500

489.550

P.K. ou Inicio/Final da transferencia	UTM X	UTM Y
Pk 4+780 MD AC-440	489.553	4.769.780
Pk 4+880 MD AC-440	489.462	4.769.780

Nº	Treito antigo a transferir da AC-440	Lonx.(m)
1	Treito 1: Pk 4+780 a 4+880 marxe dereita AC-440	92

Nº	Superficie DPV a transferir	Área (m2)
1	Treito 1: Pk 4+780 a 4+880 marxe dereita AC-440	1.348



**Transferencia a prol do Concello de Muxía duns treitos antigos da AC-440 xunto co seu DPV correspondente.**

- Eixo viario a transferir ao Concello
- Puntos quilométricos da transferencia
- Superficie do DPV a transferir ao Concello (deslinde SP-AC)
- Líña de expropiación actual da AC-440
- Eixo viario autonómico
- × Fito quilométrico autonómico

1:1.000

CVE: Gps2LGKENBWZ  
Verificación: <https://sede.xunta.gal/cve>



489.300

489.400

4.770.000

4.770.000

4.769.900

4.769.900

4.769.800

4.769.800

P.K. ou Inicio/Final da transferencia	UTM X	UTM Y
Pk 5+040 MD AC-440	489.355	4.769.882
Pk 5+130 MD AC-440	489.295	4.769.942

Nº	Treito antigo a transferir da AC-440	Lonx.(m)
2	Treito 2: Pk 5+040 a 5+130 marxe dereita AC-440	123

Nº	Superficie DPV a transferir	Área (m2)
2	Treito 2: Pk 5+040 a 5+130 marxe dereita AC-440	1.499

Pk 5+130 MD AC-440

2

Pk 5+040 MD AC-440

AC-440

5

### Transferencia a prol do Concello de Muxía duns treitos antigos da AC-440 xunto co seu DPV correspondente.

- Eixo viario a transferir ao Concello
- Puntos quilométricos da transferencia
- Superficie do DPV a transferir ao Concello (deslinde SP-AC)
- Líña de expropiación actual da AC-440
- Eixo viario autonómico
- × Fito quilométrico autonómico

1:1.000

489.300

489.400



483.800

483.900

P.K. ou Inicio/Final da transferencia	UTM X	UTM Y
Pk 11+180 ME AC-440	483.913	4.770.024
Pk 11+390 ME AC-440	483.771	4.770.154

Nº	Treito antigo a transferir da AC-440	Lonx.(m)
3	Treito 3: Pk 11+180 a 11+390 marxe esquerda AC-440	273

Nº	Superficie DPV a transferir	Área (m2)
3	Treito 3: Pk 11+180 a 11+390 marxe esquerda AC-440	3.338

4.770.200

4.770.200

Pk 11+390 ME AC-440

4.770.100

4.770.100

AC-440

3

4.770.000

4.770.000

Pk 11+180 ME AC-440

4.769.900

4.769.900

1:1.500

**Transferencia a prol do Concello de Muxía duns treitos antigos da AC-440 xunto co seu DPV correspondente.**

- Eixo viario a transferir ao Concello
- Puntos quilométricos da transferencia
- Superficie do DPV a transferir ao Concello (deslinde SP-AC)
- Líña de expropiación actual da AC-440
- Eixo viario autonómico
- × Fito quilométrico autonómico

CVE: Gps2LGKENBWZ  
Verificación: <https://sede.xunta.gal/cve>



483.600

483.700

483.800

1:2.000

P.K. ou Inicio/Final da transferencia	UTM X	UTM Y
Pk 11+820 ME AC-440	483.809	4.770.558
Pk 12+240 ME AC-440	483.563	4.770.590

Nº	Treito antigo a transferir da AC-440	Lonx.(m)
4	Treito 4: Pk 11+820 a 12+240 marxe esquerda AC-440	404

Nº	Superficie DPV a transferir	Área (m2)
4	Treito 4: Pk 11+820 a 12+240 marxe esquerda AC-440	4.853

4.770.800

4.770.800

4.770.700

4.770.700

4.770.600

4.770.600

4.770.500

4.770.500







4.770.400

4.770.400

Pk 12+240 ME AC-440

Pk 11+820 ME AC-440

**Transferencia a prol do Concello de Muxía duns treitos antigos da AC-440 xunto co seu DPV correspondente.**

-  Eixo viario a transferir ao Concello
-  Puntos quilométricos da transferencia
-  Superficie do DPV a transferir ao Concello (deslinde SP-AC)
-  Líña de expropiación actual da AC-440
-  Eixo viario autonómico
-  Fito quilométrico autonómico

483.600

483.700

483.800

