

**ACTA DE ENTREGA A PROL DO CONCELLO DE FENE DUN TREITO ANTIGO DA ESTRADA AC-133 (Rúa Pablo Ares Feal), XUNTO COA SÚA FRANXA DE DOMINIO PÚBLICO VIARIO (DPV) E A PASARELA PEONIL EXISTENTE SOBRE A LIÑA DO FERROCARRIL**

**COMPARECE**

Dunha parte, María Pilar Arias Graña, secretaria xeral técnica da Consellería de Infraestruturas e Mobilidade da Xunta de Galicia, por delegación da conselleira en virtude da Orde de 7 de setembro de 2017 (DOG 20/09/2017) en representación desta consellería.

Doutra parte, Juventino José Trigo Rey, na súa condición de alcalde do Concello de Fene, en representación desta entidade.

**EXPOÑEN**

Que o Concello de Fene solicitou á Axencia Galega de Infraestruturas o cambio de titularidade dun treito antigo na marxe dereita da estrada AC-133, dende o p.q. 2+030 ao p.q. 2+650, denominado rúa Pablo Ares Feal, en Barallobre.

Mediante o Decreto 105/2023, do 29 de xuño, (DOG do 10 de xullo de 2023), a Comunidade Autónoma de Galicia aprobou o cambio de titularidade deste treito antigo da estrada AC-133 (Rúa Pablo Ares Feal), xunto coa súa franxa de dominio público viario, incluíndo no cambio de titularidade a pasarela peonil existente sobre a liña do ferrocarril.





## ACORDOS ADOPTADOS

De conformidade co artigo 18.6 do Decreto 66/2016, do 26 de maio, polo que se aproba o regulamento xeral de estradas de Galicia, formalízase o cambio de titularidade a favor do Concello de Fene do treito antigo da AC-133 (Rúa Pablo Ares Feal) xunto co seu dominio público viario (DPV) e a pasarela peonil existente sobre a liña do ferrocarril:

Nº	Denominación treito	Inicio treito	Coordenadas UTM (ETRS89) fuso 29	Final treito	Coordenadas UTM (ETRS89) fuso 29	Lonx. (m)	Superf. (m <sup>2</sup> )
1.1	Treito antigo AC-133 (Rúa Pablo Ares Feal)	2+030 MD da AC-133	x= 565.778 y= 4.812.925	Plataforma FFCC beira leste	x= 565.688 y= 4.812.852	117	1.427
1.2		Plataforma FFCC beira oeste	x= 565.674 y= 4.812.830	2+650 MD da AC-133	X= 565.526 y= 4.812.417	466	5.607

O que en proba de conformidade asinan electronicamente,

A CONSELLEIRA DE INFRAESTRUTURAS  
E MOBILIDADE P.D (Orde de 7 de  
setembro de 2017 (DOG 20/09/2017))  
A SECRETARIA XERAL

O ALCALDE DO CONCELLO DE  
FENE

María Pilar Arias Graña

Juventino José Trigo Rey

## ANEXO I . PLANOS



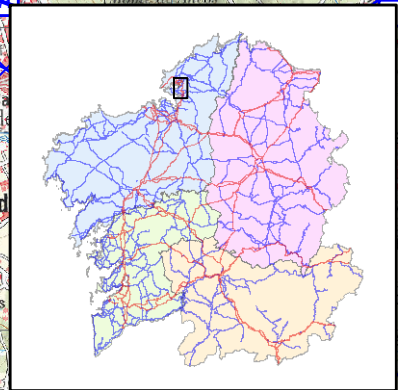
564.000 566.000 568.000 570.000

4.818.000  
4.816.000  
4.814.000  
4.812.000  
4.810.000  
4.808.000  
4.806.000

4.818.000  
4.816.000  
4.814.000  
4.812.000  
4.810.000  
4.808.000  
4.806.000

Nº	Treito antigo a transferir da AC-133 (Rúa Pablo A.F.)	Lonx.(m)
1.1	Treito 1.1: Pk 2+030 MD AC-133 a Plataforma FFCC beira leste	117
1.2	Treito 1.2: Plataforma FFCC beira oeste a Pk 2+650 MD AC-133	466

P.K. ou Inicio/Final da transferencia	UTM X	UTM Y
Inicio Pk 2+030 MD AC-133	565.778	4.812.925
Plataforma FFCC beira leste	565.688	4.812.852
Plataforma FFCC beira oeste	565.674	4.812.830
Final Pk 2+650 MD AC-133	565.526	4.812.417



**Transferencia a prol do Concello de Fene dun treito antigo da AC-133 (Rúa Pablo Ares Feal) xunto co seu DPV.**

- Eixo viario a transferir ao Concello
- Puntos quilométricos da transferencia
- Eixo viario autonómico
- × Fito quilométrico autonómico
- Eixo viario transferido anteriormente a Concello
- Eixo viario estatal
- Limite municipal do Concello de Fene

**1:50.000**

564.000 566.000 568.000 570.000

CVE: irYF6wT6Dv7  
Verificación: https://sede.xunta.gal/cve



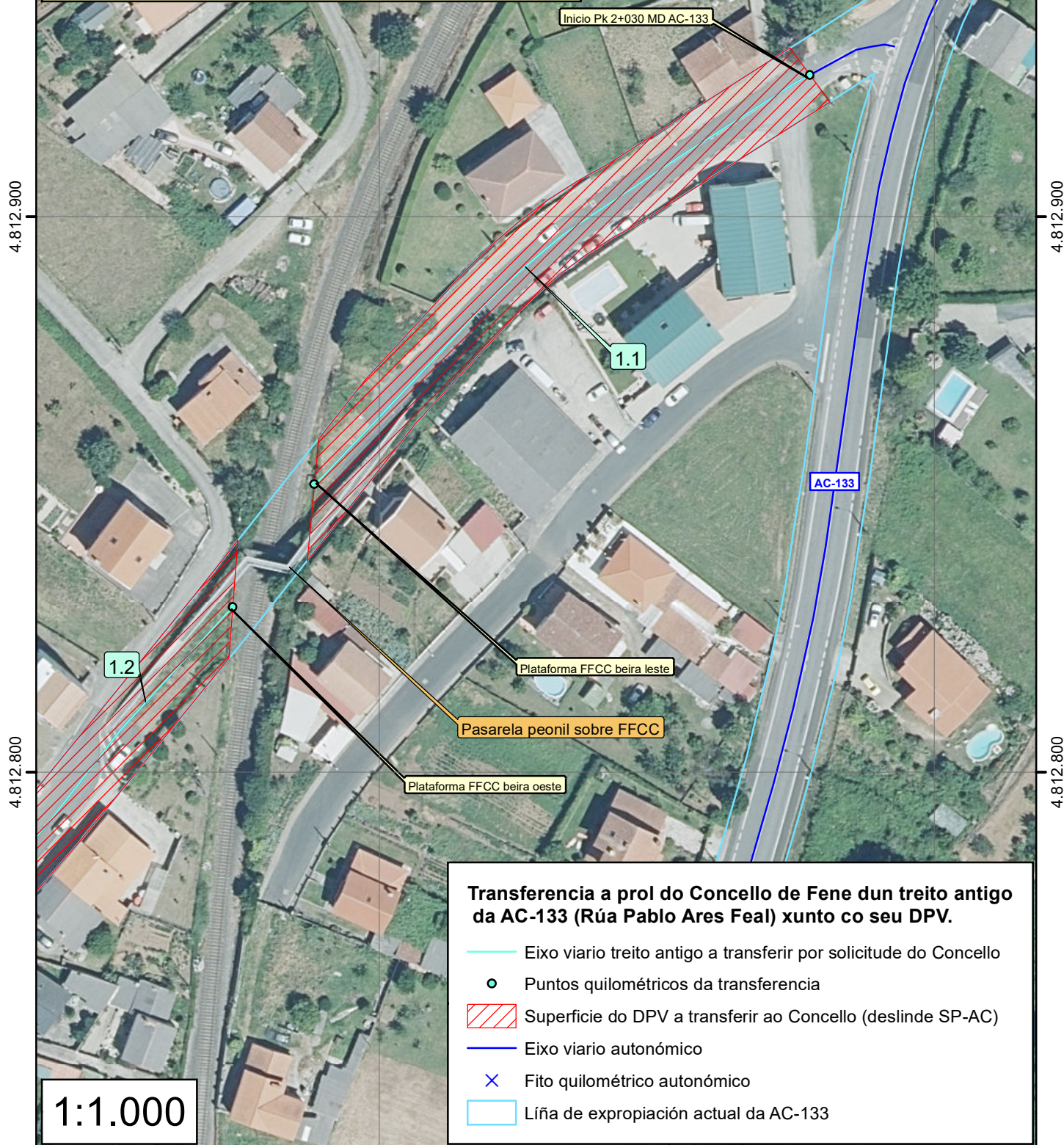
565.700

565.800

Nº	Treito antigo a transferir da AC-133 (Rúa Pablo A.F.)	Lonx.(m)
1.1	Treito 1.1: Pk 2+030 MD AC-133 a Plataforma FFCC beira leste	117
1.2	Treito 1.2: Plataforma FFCC beira oeste a Pk 2+650 MD AC-133	466

Nº	Superficie DPV a transferir	Área (m2)
1.1	Treito antigo 1.1: Pk 2+030 MD AC-133 a Plataforma FFCC beira leste	1.427
1.2	Treito antigo 1.2: Plataforma FFCC beira oeste a Pk 2+650 MD AC-133	5.607

P.K. ou Inicio/Final da transferencia	UTM X	UTM Y
Inicio Pk 2+030 MD AC-133	565.778	4.812.925
Plataforma FFCC beira leste	565.688	4.812.852
Plataforma FFCC beira oeste	565.674	4.812.830
Final Pk 2+650 MD AC-133	565.526	4.812.417



### Transferencia a prol do Concello de Fene dun treito antigo da AC-133 (Rúa Pablo Ares Feal) xunto co seu DPV.

- Eixo viario treito antigo a transferir por solicitude do Concello
- Puntos quilométricos da transferencia
- Superficie do DPV a transferir ao Concello (deslinde SP-AC)
- Eixo viario autonómico
- × Fito quilométrico autonómico
- Líña de expropiación actual da AC-133

1:1.000

565.700

565.800

565.400

565.500

4.812.500

4.812.500

Nº	Treito antigo a transferir da AC-133 (Rúa Pablo A.F.)	Lonx.(m)
1.1	Treito 1.1: Pk 2+030 MD AC-133 a Plataforma FFCC beira leste	117
1.2	Treito 1.2: Plataforma FFCC beira oeste a Pk 2+650 MD AC-133	466

P.K. ou Inicio/Final da transferencia	UTM X	UTM Y
Inicio Pk 2+030 MD AC-133	565.778	4.812.925
Plataforma FFCC beira leste	565.688	4.812.852
Plataforma FFCC beira oeste	565.674	4.812.830
Final Pk 2+650 MD AC-133	565.526	4.812.417

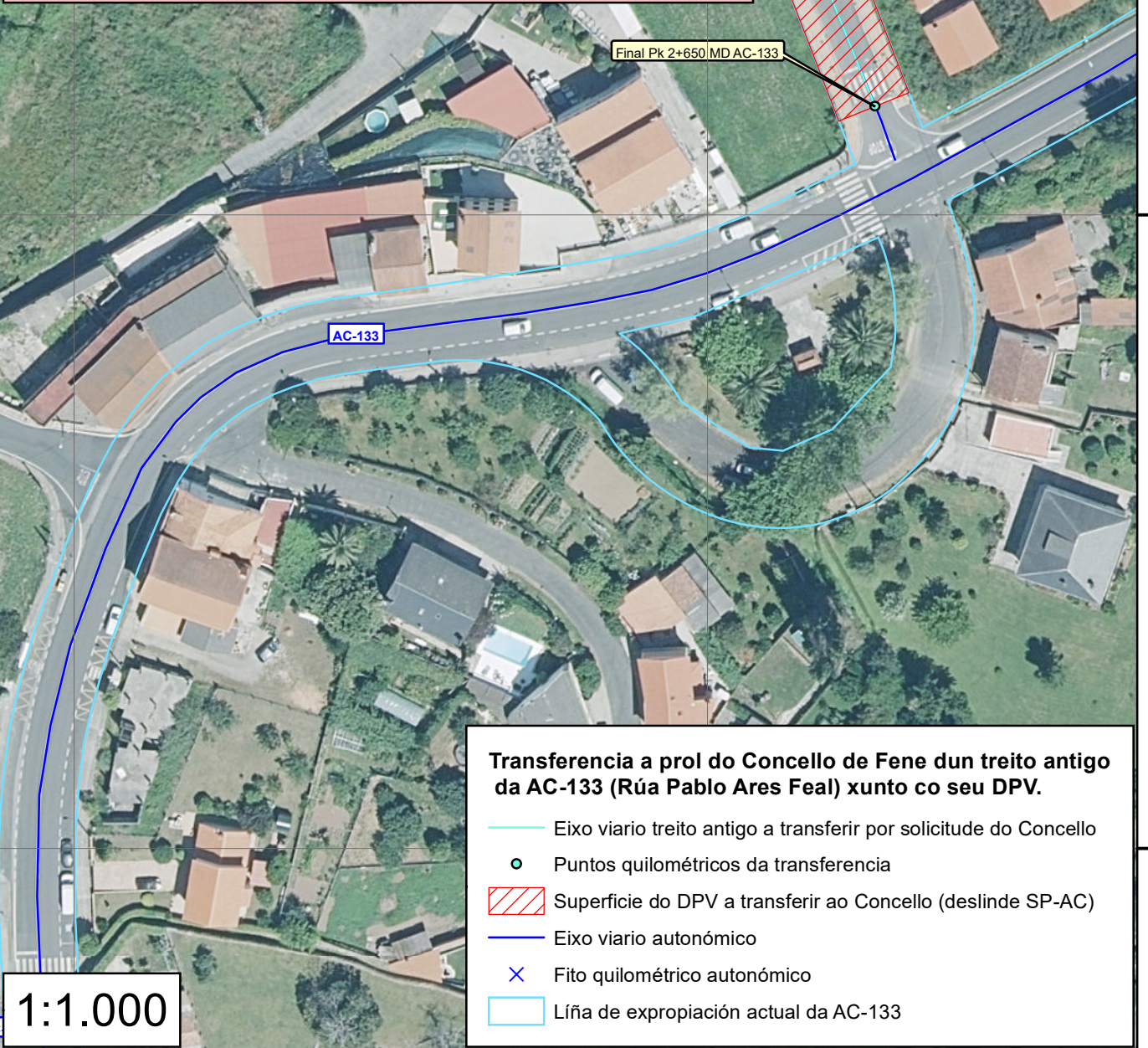
Nº	Superficie DPV a transferir	Área (m2)
1.1	Treito antigo 1.1: Pk 2+030 MD AC-133 a Plataforma FFCC beira leste	1.427
1.2	Treito antigo 1.2: Plataforma FFCC beira oeste a Pk 2+650 MD AC-133	5.607

4.812.400

4.812.400

4.812.300

4.812.300



### Transferencia a prol do Concello de Fene dun treito antigo da AC-133 (Rúa Pablo Ares Feal) xunto co seu DPV.

- Eixo viario treito antigo a transferir por solicitude do Concello
- Puntos quilométricos da transferencia
- / / / / / Superficie do DPV a transferir ao Concello (deslinde SP-AC)
- Eixo viario autonómico
- × Fito quilométrico autonómico
- Líña de expropiación actual da AC-133

1:1.000

565.400

565.500

565.400

565.600

565.800

4.813.000

4.813.000

Nº	Treito antigo a transferir da AC-133 (Rúa Pablo A.F.)	Lonx.(m)
1.1	Treito 1.1: Pk 2+030 MD AC-133 a Plataforma FFCC beira leste	117
1.2	Treito 1.2: Plataforma FFCC beira oeste a Pk 2+650 MD AC-133	466

Inicio Pk 2+030 MD AC-133

Nº	Superficie DPV a transferir	Área (m2)
1.1	Treito antigo 1.1: Pk 2+030 MD AC-133 a Plataforma FFCC beira leste	1.427
1.2	Treito antigo 1.2: Plataforma FFCC beira oeste a Pk 2+650 MD AC-133	5.607

P.K. ou Inicio/Final da transferencia	UTM X	UTM Y
Inicio Pk 2+030 MD AC-133	565.778	4.812.925
Plataforma FFCC beira leste	565.688	4.812.852
Plataforma FFCC beira oeste	565.674	4.812.830
Final Pk 2+650 MD AC-133	565.526	4.812.417

4.812.800

4.812.800

4.812.600

4.812.600







4.812.400

4.812.400

4.812.200

4.812.200

### Transferencia a prol do Concello de Fene dun treito antigo da AC-133 (Rúa Pablo Ares Feal) xunto co seu DPV.

-  Eixo viario treito antigo a transferir por solicitude do Concello
-  Puntos quilométricos da transferencia
-  Superficie do DPV a transferir ao Concello (deslinde SP-AC)
-  Eixo viario autonómico
-  Fito quilométrico autonómico
-  Líña de expropiación actual da AC-133

1:3.500

565.400

565.600

565.800

