

542.000

544.000

4.666.000

4.666.000

4.664.000

4.664.000

4.662.000

4.662.000

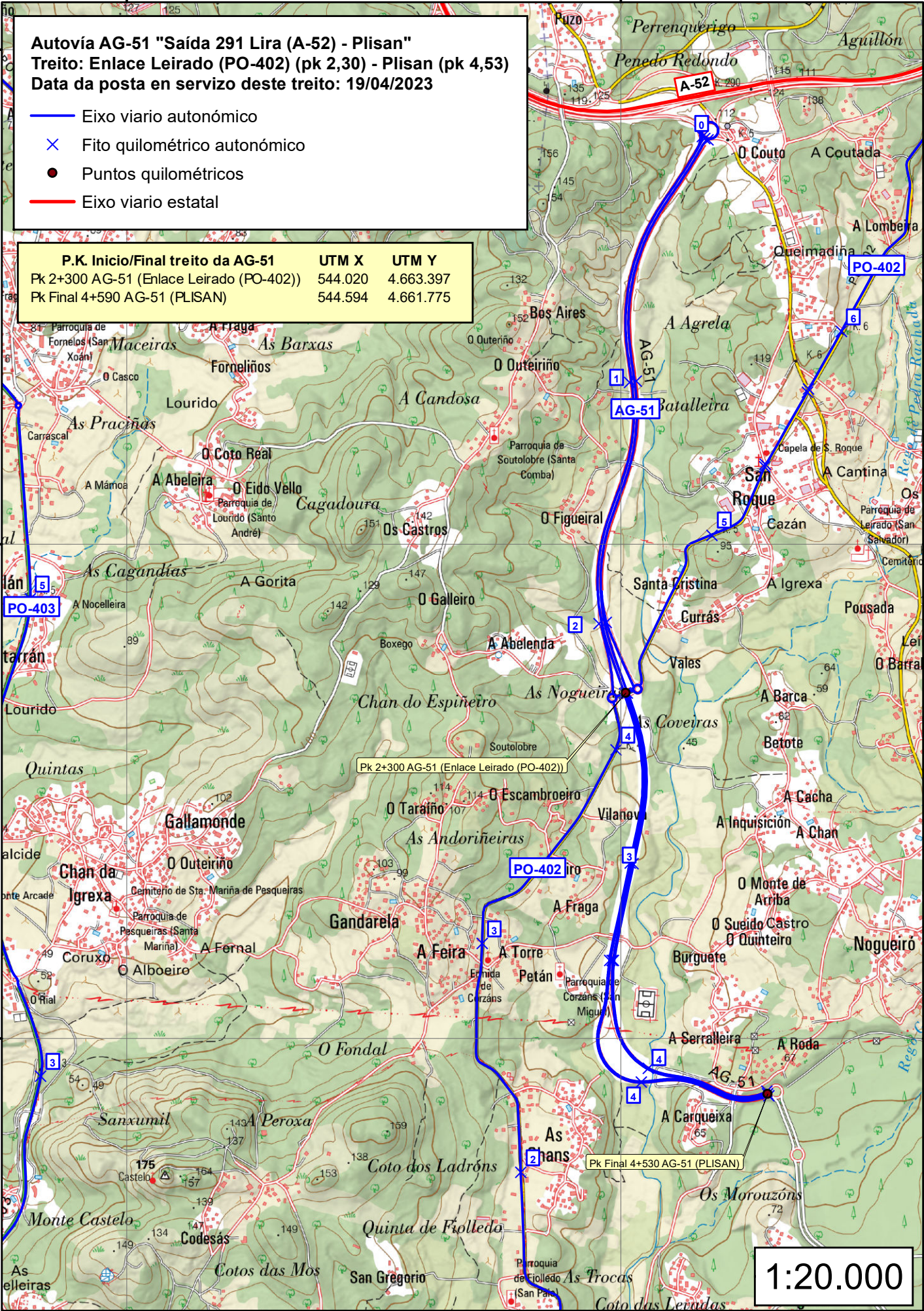
542.000

544.000

Autovía AG-51 "Saída 291 Lira (A-52) - Plisan"
Treito: Enlace Leirado (PO-402) (pk 2,30) - Plisan (pk 4,53)
Data da posta en servizo deste treito: 19/04/2023

- Eixo viario autonómico
- × Fito quilométrico autonómico
- Puntos quilométricos
- Eixo viario estatal

P.K. Inicio/Final treito da AG-51	UTM X	UTM Y
Pk 2+300 AG-51 (Enlace Leirado (PO-402))	544.020	4.663.397
Pk Final 4+590 AG-51 (PLISAN)	544.594	4.661.775



1:20.000

544.000

544.500

545.000

4.663.500

4.663.500

4.663.000

4.663.000

4.662.500

4.662.500

4.662.000

4.662.000

Autovía AG-51 "Saída 291 Lira (A-52) - Plisan"
Treito: Enlace Leirado (PO-402) (pk 2,30) - Plisan (pk 4,53)
Data da posta en servizo deste treito: 19/04/2023

- Eixo viario autonómico
- × Fito quilométrico autonómico
- Puntos quilométricos

Pk 2+300 AG-51 (Enlace Leirado (PO-402))

P.K. Inicio/Final treito da AG-51	UTM X	UTM Y
Pk 2+300 AG-51 (Enlace Leirado (PO-402))	544.020	4.663.397
Pk Final 4+530 AG-51 (PLISAN)	544.594	4.661.775

PO-402

AG-51

4

3

4

4

Pk Final 4+530 AG-51 (PLISAN)

1:8.000

544.000

544.500

545.000