

ACTA DE ENTREGA A PROL DO CONCELLO DO BOLO DUNS TREITOS ANTIGOS DA ESTRADA OU-533, XUNTO CO SEU DOMINIO PÚBLICO VIARIO (DPV)

COMPARECE

Dunha parte, Joaquín Macho Canales, secretario xeral técnico da Consellería de Infraestruturas e Mobilidade da Xunta de Galicia, por delegación da conselleira en virtude da Orde de 7 de setembro de 2017 (DOG 20/09/2017) en representación desta consellería.

Doutra parte, Manuel Corzo Macías, na súa condición de alcalde do Concello do Bolo, en representación desta entidade.

EXPOÑEN

O Concello do Bolo e a Axencia Galega de Infraestruturas asinaron o 26 de abril de 2022 un convenio de colaboración para levar a cabo a mellora da pavimentación de acceso ao lugar do Vao. A cláusula 3ª deste convenio recolle a transferencia a prol do concello de 2 treitos antigos da estrada autonómica OU-533 e un camiño de servizo.

Mediante o Decreto 13/2023, do 26 de xaneiro, (DOG do 9 de febreiro de 2023), a Comunidade Autónoma de Galicia aprobou o cambio de titularidade duns treitos antigos da estrada OU-533, xunto co seu dominio público viario.



ACORDOS ADOPTADOS

De conformidade co artigo 18.6 do Decreto 66/2016, do 26 de maio, polo que se aproba o regulamento xeral de estradas de Galicia, formalízase o cambio de titularidade a favor do Concello do Bolo dos seguintes treitos antigos da OU-533, xunto co seu DPV:

Estrada	Treito a transferir	P.Q. _i	Coordenadas UTM (ETRS89 fuso 29)	P.Q. _f	Coordenadas UTM (ETRS89 fuso 29)	Lonx. aprox. (m)
OU-533	Treito antigo V-46 (incluído camiño de servizo)	28+920 MD	x= 655.967 y= 4.678.270	29+780 MD	x= 655.870 y= 4.679.005	1.167
OU-533	Treito antigo V-47	29+800 ME	x= 655.823 y= 4.678.994	30+040 ME	x= 655.684 y= 4.679.166	393

O que en proba de conformidade asinan electronicamente,

A CONSELLEIRA DE INFRAESTRUTURAS
E MOBILIDADE P.D (Orde de 7 de
setembro de 2017 (DOG 20/09/201) O
SECRETARIO XERAL

O ALCALDE DO CONCELLO DO
BOLO

Joaquín Macho Canales

Manuel Corzo Macías

ANEXO I . PLANOS



652.000

654.000

656.000

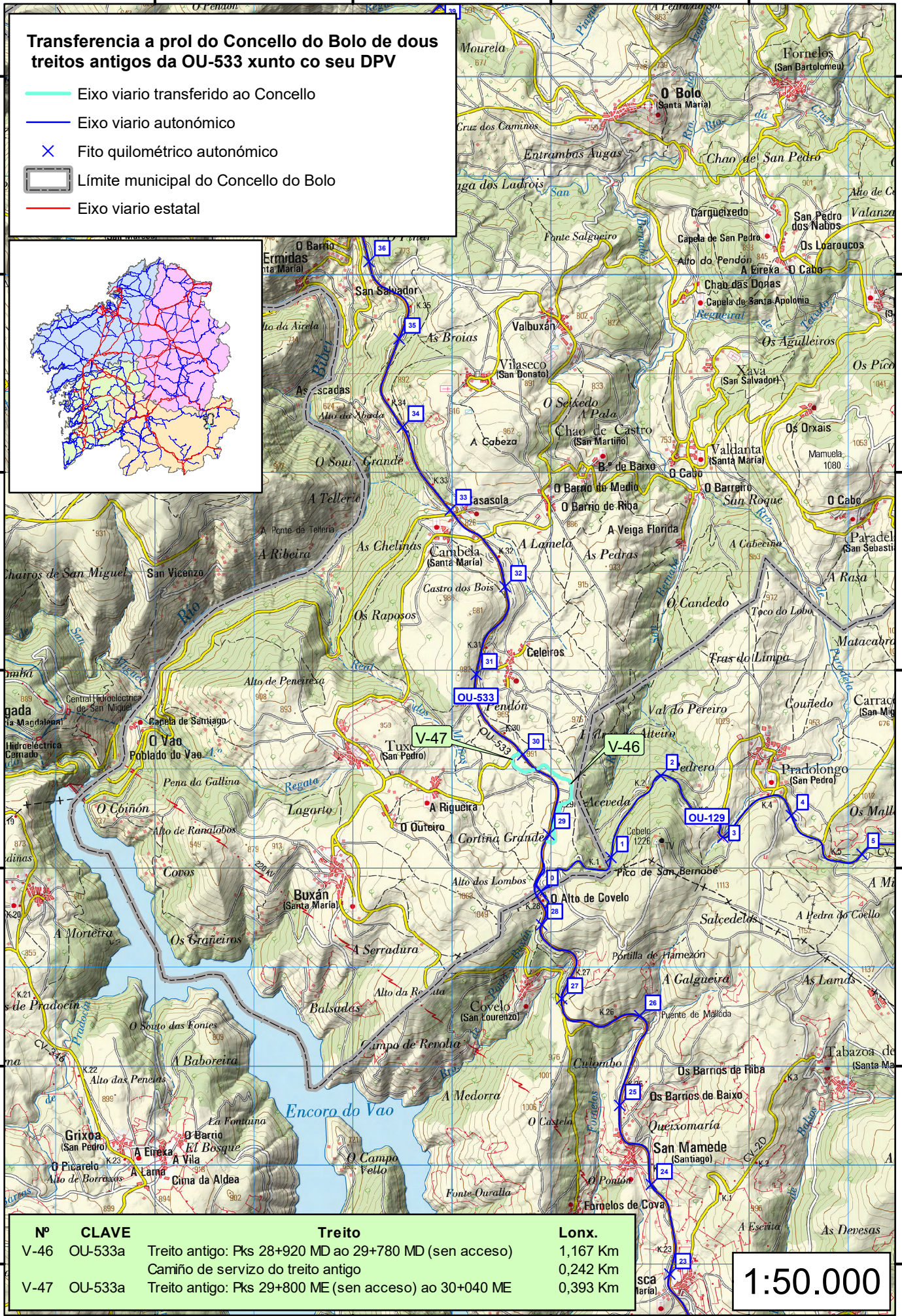
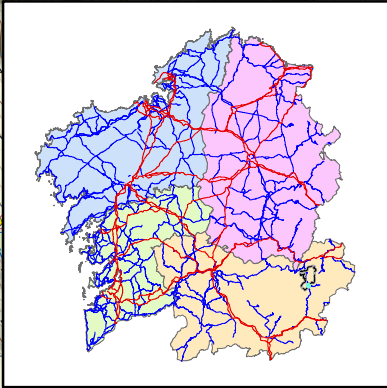
658.000

4.686.000
4.684.000
4.682.000
4.680.000
4.678.000
4.676.000
4.674.000

4.686.000
4.684.000
4.682.000
4.680.000
4.678.000
4.676.000
4.674.000

Transferencia a prol do Concello do Bolo de dous treitos antigos da OU-533 xunto co seu DPV

- Eixo viario transferido ao Concello
- Eixo viario autonómico
- × Fito quilométrico autonómico
- Límite municipal do Concello do Bolo
- Eixo viario estatal



Nº	CLAVE	Treito	Lonx.
V-46	OU-533a	Treito antigo: Pks 28+920 MD ao 29+780 MD (sen acceso) Camiño de servizo do treito antigo	1,167 Km 0,242 Km
V-47	OU-533a	Treito antigo: Pks 29+800 ME (sen acceso) ao 30+040 ME	0,393 Km

1:50.000

CVE: 040Xuci73H7
Verificación: <https://sede.xunta.gal/cve>



655.600

655.650







655.700

655.750

1:1.000

Nº	CLAVE	Treito	Lonx.
V-46	OU-533a	Treito antigo: Pks 28+920 MD ao 29+780 MD (sen acceso) Camiño de servizo do treito antigo	1,167 Km 0,242 Km
V-47	OU-533a	Treito antigo: Pks 29+800 ME (sen acceso) ao 30+040 ME	0,393 Km

Transferencia a prol do Concello do Bolo de dous treitos antigos da OU-533 xunto co seu DPV

-  Eixo viario transferido ao Concello
-  Área orientativa DPV transferida ao Concello (deslinde SP-OU)
-  Puntos quilométricos
-  Límite orientativo do DPV actual da OU-533 segundo o SP-OU
-  Eixo viario autonómico
-  Fito quilométrico autonómico

P.K. ou Inicio/Final da transferencia	UTM X	UTM Y
Pk 28+920 MD	655.967	4.678.270
Pk 29+780 MD (sen acceso)	655.870	4.679.005
Pk 29+800 ME (sen acceso)	655.823	4.678.994
Pk 30+040 ME	655.684	4.679.166

4.679.300

4.679.300

4.679.250

4.679.250

4.679.200

4.679.200

4.679.150

4.679.150

4.679.100

4.679.100

655.600

655.650

655.700

655.750

OU-533

Pk 30+040 ME

30

CVE: 040Xuci73H7
Verificación: <https://sede.xunta.gal/cve>



UTM ETRS89 huso29

PNOA IGN © INSTITUTO GEOGRÁFICO NACIONAL DE ESPAÑA

655.700

655.750

655.800






655.850

655.900

Nº	CLAVE	Treito	Lonx.
V-46	OU-533a	Treito antigo: Pks 28+920 MD ao 29+780 MD (sen acceso) Camiño de servizo do treito antigo	1,167 Km 0,242 Km
V-47	OU-533a	Treito antigo: Pks 29+800 ME (sen acceso) ao 30+040 ME	0,393 Km

P.K. ou Inicio/Final da transferencia	UTM X	UTM Y
Pk 28+920 MD	655.967	4.678.270
Pk 29+780 MD (sen acceso)	655.870	4.679.005
Pk 29+800 ME (sen acceso)	655.823	4.678.994
Pk 30+040 ME	655.684	4.679.166

Transferencia a prol do Concello do Bolo de dous treitos antigos da OU-533 xunto co seu DPV

-  Área orientativa DPV transferida ao Concello (deslinde SP-OU)
-  Puntos quilométricos
-  Límite orientativo do DPV actual da OU-533 segundo o SP-OU
-  Eixo viario autonómico
-  Fito quilométrico autonómico

4.679.100

4.679.050

4.679.000

4.679.100

4.679.050

4.679.000

OU-533

Pk 29+800 ME (sen acceso)

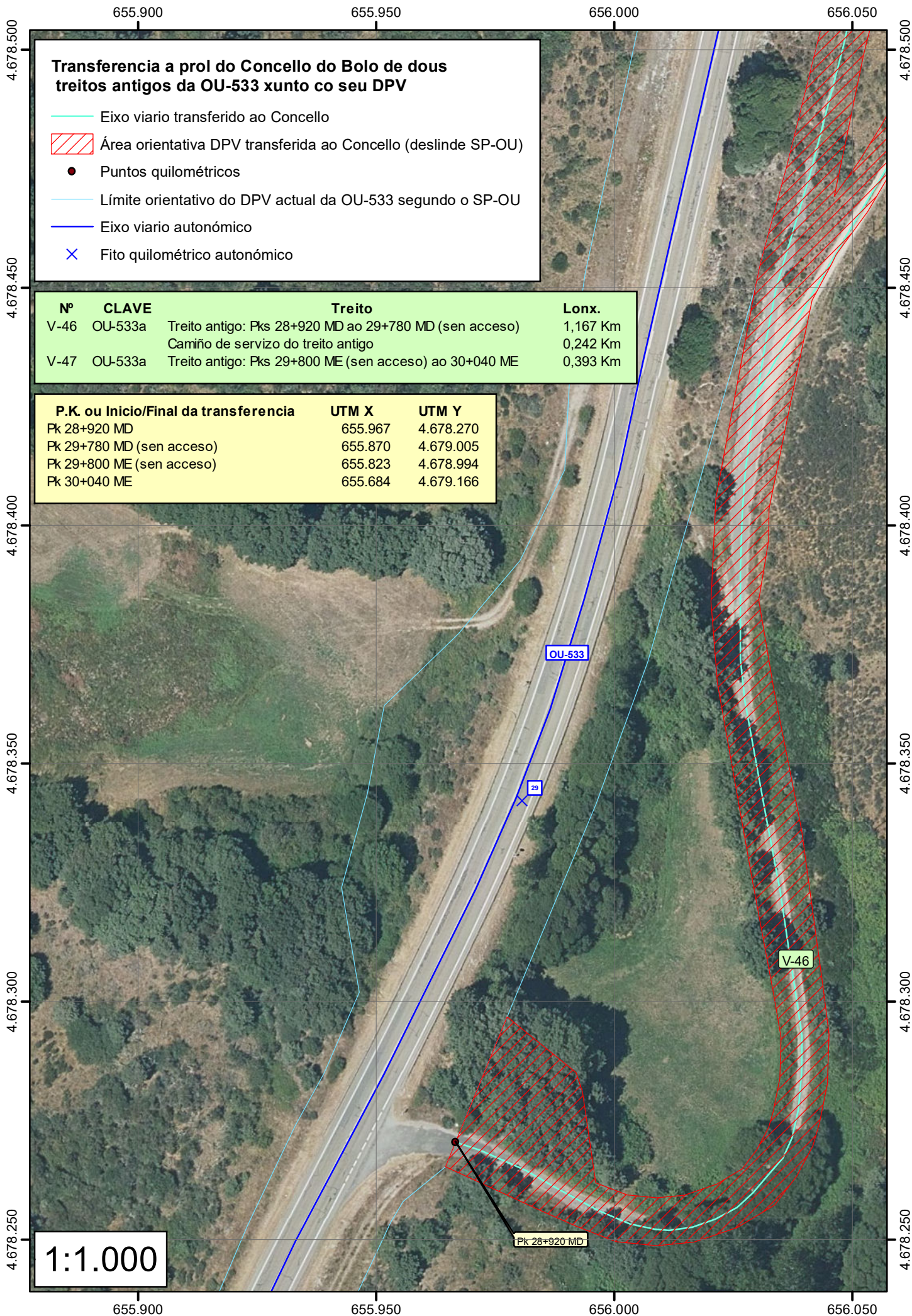
Pk 29+780 MD (sen acceso)

CVE: 040Xuci/73H7
Verificación: <https://sede.xunta.gal/cve>



JTM ETRS89 huso29

PNOA IGN © INSTITUTO GEOGRÁFICO NACIONAL DE ESPAÑA



Transferencia a prol do Concello do Bolo de dous treitos antigos da OU-533 xunto co seu DPV

- Eixo viario transferido ao Concello
- Área orientativa DPV transferida ao Concello (deslinde SP-OU)
- Puntos quilométricos
- Límite orientativo do DPV actual da OU-533 segundo o SP-OU
- Eixo viario autonómico
- × Fito quilométrico autonómico

Nº	CLAVE	Treito	Lonx.
V-46	OU-533a	Treito antigo: Pks 28+920 MD ao 29+780 MD (sen acceso) Camiño de servizo do treito antigo	1,167 Km 0,242 Km
V-47	OU-533a	Treito antigo: Pks 29+800 ME (sen acceso) ao 30+040 ME	0,393 Km

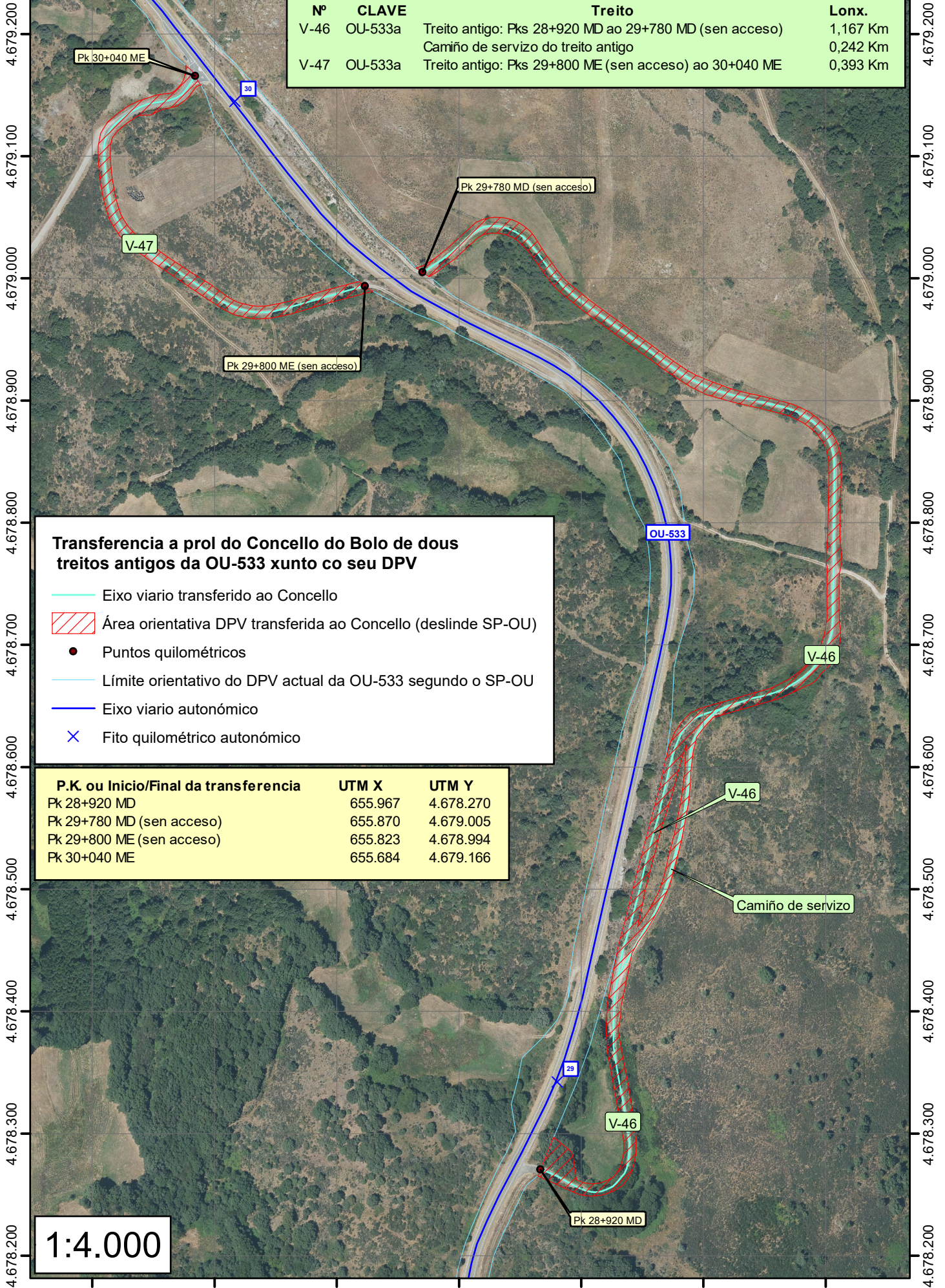
P.K. ou Inicio/Final da transferencia	UTM X	UTM Y
Pk 28+920 MD	655.967	4.678.270
Pk 29+780 MD (sen acceso)	655.870	4.679.005
Pk 29+800 ME (sen acceso)	655.823	4.678.994
Pk 30+040 ME	655.684	4.679.166

1:1.000

Pk 28+920 MD



655.600 655.700 655.800 655.900 656.000 656.100 656.200



Nº	CLAVE	Treito	Lonx.
V-46	OU-533a	Treito antigo: Pks 28+920 MD ao 29+780 MD (sen acceso) Camiño de servizo do treito antigo	1,167 Km 0,242 Km
V-47	OU-533a	Treito antigo: Pks 29+800 ME (sen acceso) ao 30+040 ME	0,393 Km

Transferencia a prol do Concello do Bolo de dous treitos antigos da OU-533 xunto co seu DPV

- Eixo viario transferido ao Concello
- Área orientativa DPV transferida ao Concello (deslinde SP-OU)
- Puntos quilométricos
- Límite orientativo do DPV actual da OU-533 segundo o SP-OU
- Eixo viario autonómico
- × Fito quilométrico autonómico

P.K. ou Inicio/Final da transferencia	UTM X	UTM Y
Pk 28+920 MD	655.967	4.678.270
Pk 29+780 MD (sen acceso)	655.870	4.679.005
Pk 29+800 ME (sen acceso)	655.823	4.678.994
Pk 30+040 ME	655.684	4.679.166

1:4.000

CVE: 040Xuci73H7
 Verificación: <https://sede.xunta.gal/cve>



UTM ETRS89 huso29