

ACTA DE ENTREGA A PROL DO CONCELLO DE OURENSE DUN TREITO DA ESTRADA OU-540, XUNTO CO SEU DOMINIO PÚBLICO VIARIO

COMPARECE

Dunha parte, Joaquín Macho Canales, secretario xeral técnico da Consellería de Infraestruturas e Mobilidade da Xunta de Galicia, por delegación da conselleira en virtude da Orde de 7 de setembro de 2017 (DOG 20/09/2017) en representación desta consellería.

Doutra parte, Gonzalo Pérez Jácome, na súa condición de alcalde do Concello de Ourense, en representación desta entidade.

EXPOÑEN

O 30.11.2018 asinouse o Protocolo de colaboración entre a Consellería de Infraestruturas e Mobilidade e o Concello de Ourense para a mellora das estradas autonómicas no dito concello. No protocolo o Concello comprométese a asumir a titularidade da rúa Marcelo Macías, correspondente ao treito da OU-540 comprendido entre o p.q. 0+000 e o p.q. 1+320 (paso baixo a N-525), cunha lonxitude de 1.320 metros, unha vez finalizadas as obras.

O 14.6.2022 asinouse a acta de recepción da obra de reparación de servizos e firme na rúa Marcelo Macías de Ourense, de clave OU/18/138.02.

Mediante o Decreto 10/2023, do 19 de xaneiro, (DOG do 1 de febreiro de 2023), a Comunidade Autónoma de Galicia aprobou o cambio de titularidade dun treito da estrada OU-540 (pp.qq 0+000 ao 1+150), xunto co seu dominio público viario.



ACORDOS ADOPTADOS

De conformidade co artigo 18.6 do Decreto 66/2016, do 26 de maio, polo que se aproba o regulamento xeral de estradas de Galicia, formalízase o cambio de titularidade a favor do Concello de Ourense do seguinte treito, xunto co seu dominio público viario:

Clave	Treito a transferir	P.Q.i	Coordenadas UTM (ETRS89)	P.Q.f	Coordenadas UTM (ETRS89)
OU-540	Ourense - Ourense (N-525)	0+000	X= 593.482 Y= 4.687.197	1+150	X= 592.508 Y= 4.686.603

O que en proba de conformidade asinan electronicamente,

A CONSELLEIRA DE INFRAESTRUTURAS
E MOBILIDADE P.D (Orde de 7 de
setembro de 2017 (DOG 20/09/201) O
SECRETARIO XERAL

O ALCALDE DO CONCELLO DE
OURENSE

Joaquín Macho Canales

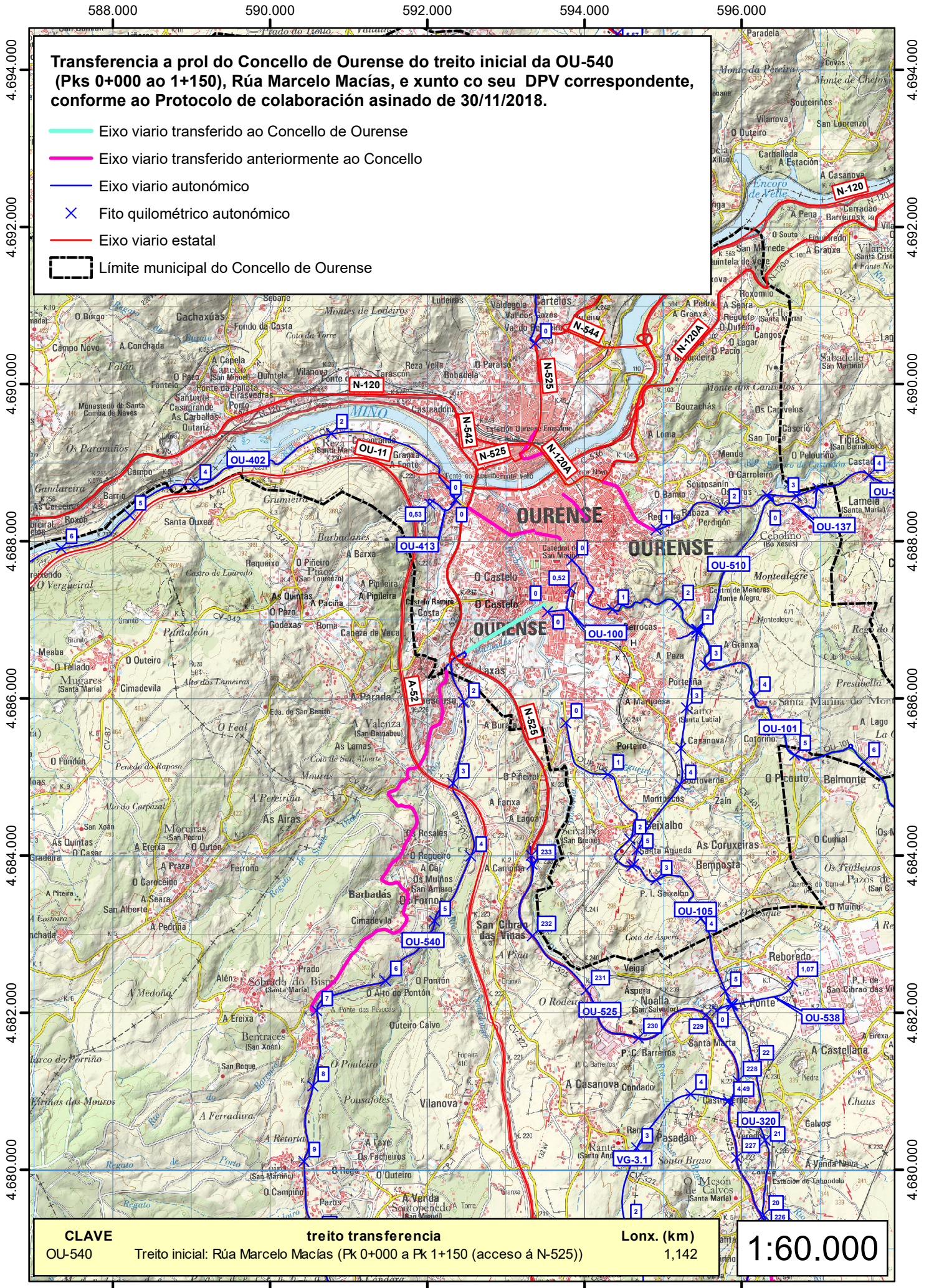
Gonzalo Pérez Jácome

ANEXO I . PLANOS



Transferencia a prol do Concello de Ourense do treito inicial da OU-540 (Pks 0+000 ao 1+150), Rúa Marcelo Macías, e xunto co seu DPV correspondente, conforme ao Protocolo de colaboración asinado de 30/11/2018.

- Eixo viario transferido ao Concello de Ourense
- Eixo viario transferido anteriormente ao Concello
- Eixo viario autonómico
- × Fito quilométrico autonómico
- Eixo viario estatal
- Límite municipal do Concello de Ourense



CLAVE	treito transferencia	Lonx. (km)
OU-540	Treito inicial: Rúa Marcelo Macías (Pk 0+000 a Pk 1+150 (acceso á N-525))	1,142

1:60.000

CVE: x7MROFNvGz1
 Verificación: https://sede.xunta.gal/cve



593.400

593.500

4.687.300

4.687.300

Transferencia a prol do Concello de Ourense do treito inicial da OU-540 (Pks 0+000 ao 1+150), Rúa Marcelo Macías, e xunto co seu DPV correspondente, conforme ao Protocolo de colaboración asinado de 30/11/2018.

- Eixo viario transferido ao Concello de Ourense
- Superficie de DPV transferida ao Concello segundo o deslinde do SP-OU
- Puntos quilométricos
- Eixo viario autonómico
- × Fito quilométrico autonómico
- Eixo viario estatal

4.687.200

4.687.200

Pk Inicio Pk 0+000 OU-540

4.687.100

4.687.100

P.K. ou Inicio/Final da transferencia	UTM X	UTM Y
Pk Inicio Pk 0+000 OU-540	593.482	4.687.197
Final Pk 1+150 OU-540	592.508	4.686.603

1:1.000

CLAVE	treito transferencia	Lonx. (km)
OU-540	Treito inicial: Rúa Marcelo Macías (Pk 0+000 a Pk 1+150 (acceso á N-525))	1,142

593.400

593.500

UTM ETRS89 huso29

PNOA Xullo 2020 IGN © INSTITUTO GEOGRÁFICO NACIONAL DE ESPAÑA



592.400

592.500

Transferencia a prol do Concello de Ourense do treito inicial da OU-540 (Pks 0+000 ao 1+150), Rúa Marcelo Macías, e xunto co seu DPV correspondente, conforme ao Protocolo de colaboración asinado de 30/11/2018.

- Eixo viario transferido ao Concello de Ourense
- ▨ Superficie de DPV transferida ao Concello segundo o deslinde do SP-OU
- Puntos quilométricos
- Eixo viario autonómico
- × Fito quilométrico autonómico
- Eixo viario estatal

4.686.700

4.686.700

4.686.600

4.686.600

4.686.500

4.686.500

4.686.400

4.686.400

OU-540

OU-540

Final Pk 1+150 OU-540

N-525

P.K. ou Inicio/Final da transferencia	UTM X	UTM Y
Pk Inicio Pk 0+000 OU-540	593.482	4.687.197
Final Pk 1+150 OU-540	592.508	4.686.603

1:1.500

CLAVE	treito transferencia	Lonx. (km)
OU-540	Treito inicial: Rúa Marcelo Macías (Pk 0+000 a Pk 1+150 (acceso á N-525))	1,142

592.400

592.500

JTM ETRS89 huso29

PNOA Xullo 2020 IGN © INSTITUTO GEOGRÁFICO NACIONAL DE ESPAÑA



592.500

593.000

593.500

Transferencia a prol do Concello de Ourense do treito inicial da OU-540 (Pks 0+000 ao 1+150), Rúa Marcelo Macías, e xunto co seu DPV correspondente, conforme ao Protocolo de colaboración asinado de 30/11/2018.

- Eixo viario transferido ao Concello de Ourense
- Superficie de DPV transferida ao Concello segundo o deslinde do SP-OU
- Puntos quilométricos
- Eixo viario transferido anteriormente ao Concello
- Eixo viario autonómico
- × Fito quilométrico autonómico
- Eixo viario estatal
- Límite municipal do Concello de Ourense

4.687.500

4.687.000

4.686.500

4.686.000

4.687.500

4.687.000

4.686.500

4.686.000

Pk Inicio Pk 0+000 OU-540

OU-100

OU-540

Final Pk 1+150 OU-540

N-525

OU-540

P.K. ou Inicio/Final da transferencia	UTM X	UTM Y
Pk Inicio Pk 0+000 OU-540	593.482	4.687.197
Final Pk 1+150 OU-540	592.508	4.686.603

1:8.000

CLAVE

OU-540

treito transferencia

Treito inicial: Rúa Marcelo Macías (Pk 0+000 a Pk 1+150 (acceso á N-525))

Lonx. (km)

1,142

592.500

593.000

593.500

JTM ETRS89 huso29

PNOA Xullo 2020 IGN © INSTITUTO GEOGRÁFICO NACIONAL DE ESPAÑA

