

## **ACTA DE ENTREGA A PROL DO CONCELLO DE XERMADE DUNS TREITOS ANTIGOS DAS ESTRADAS LU-170 E LU-861, XUNTO CO SEU DOMINIO PÚBLICO VIARIO**

### **COMPARECE**

Dunha parte, Joaquín Macho Canales, secretario xeral técnico da Consellería de Infraestruturas e Mobilidade da Xunta de Galicia, por delegación da conselleira en virtude da Orde de 7 de setembro de 2017 (DOG 20/09/2017), en representación desta consellería.

Doutra parte, Roberto García Pernas, na súa condición de alcalde do Concello de Xermade, en representación desa entidade.

### **EXPOÑEN**

Que o Concello de Xermade solicitou á Axencia Galega de Infraestruturas a cesión da titularidade duns espazos de dominio público viario de titularidade autonómica na LU-170 e na LU-861.

Mediante o Decreto 193/2022, do 27 de outubro, (DOG do 14 de novembro de 2022), a Comunidade Autónoma de Galicia aprobou o cambio de titularidade duns treitos antigos das estradas LU-170 e LU-861, xunto co seu dominio público viario asociado.



## ACORDOS ADOPTADOS

De conformidade co artigo 18.6 do Decreto 66/2016, do 26 de maio, polo que se aproba o regulamento xeral de estradas de Galicia, formalízase o cambio de titularidade a favor do Concello de Xermade dos seguintes treitos antigos:

Denominación	Pq. da conexión	Coordenadas UTM (ETRS89 huso29)	Pq. da conexión	Coordenadas UTM (ETRS89 huso29)	Lonx. aprox. (m)	Superficie DPV (m <sup>2</sup> )
Treito antigo da LU-170	28+960 MD da LU-170	X= 597.920 Y= 4.805.439	15+510 ME da LU-861	X= 598.487 Y= 4.805.245	611	12.189
Treito antigo da LU-861	16+020 ME da LU-861	X= 598.518 Y= 4.805.750	16+140 ME da LU-861	X= 598.480 Y= 4.805.866	130	2.553

O que en proba de conformidade asinan electronicamente,

A CONSELLEIRA DE INFRAESTRUTURAS  
E MOBILIDADE P.D (Orde de 7 de  
setembro de 2017 (DOG 20/09/201) O  
SECRETARIO XERAL

O ALCALDE DO CONCELLO DE  
XERMADE

Joaquín Macho Canales

Roberto García Pernas

## ANEXO I . PLANOS



594.000 596.000 598.000 600.000 602.000

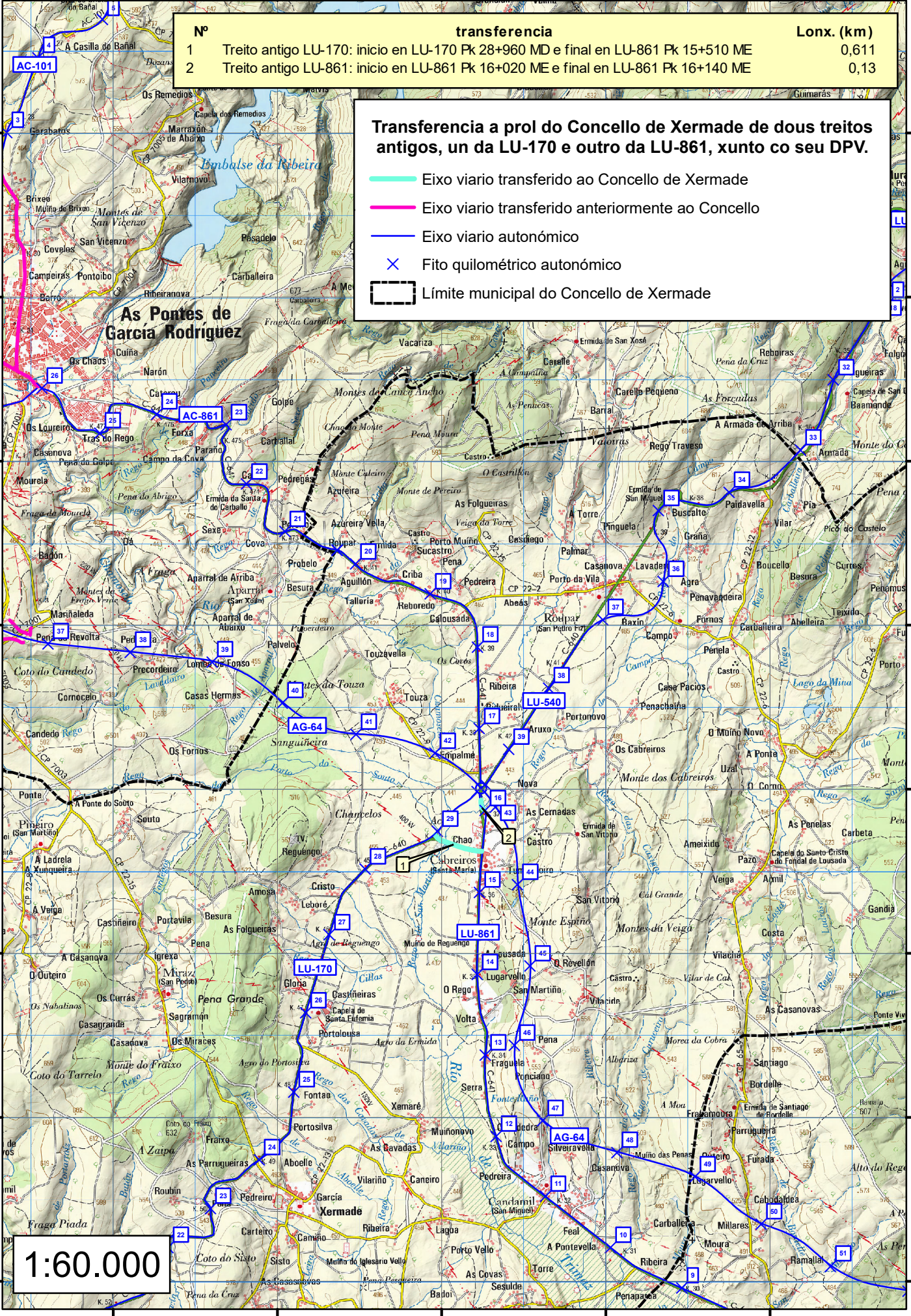
Nº	transferencia	Lonx. (km)
1	Treito antigo LU-170: inicio en LU-170 Pk 28+960 MD e final en LU-861 Pk 15+510 ME	0,611
2	Treito antigo LU-861: inicio en LU-861 Pk 16+020 ME e final en LU-861 Pk 16+140 ME	0,13

**Transferencia a prol do Concello de Xermade de dous treitos antigos, un da LU-170 e outro da LU-861, xunto co seu DPV.**

- Eixo viario transferido ao Concello de Xermade
- Eixo viario transferido anteriormente ao Concello
- Eixo viario autonómico
- × Fito quilométrico autonómico
- Límite municipal do Concello de Xermade

4.814.000  
4.812.000  
4.810.000  
4.808.000  
4.806.000  
4.804.000  
4.802.000  
4.800.000

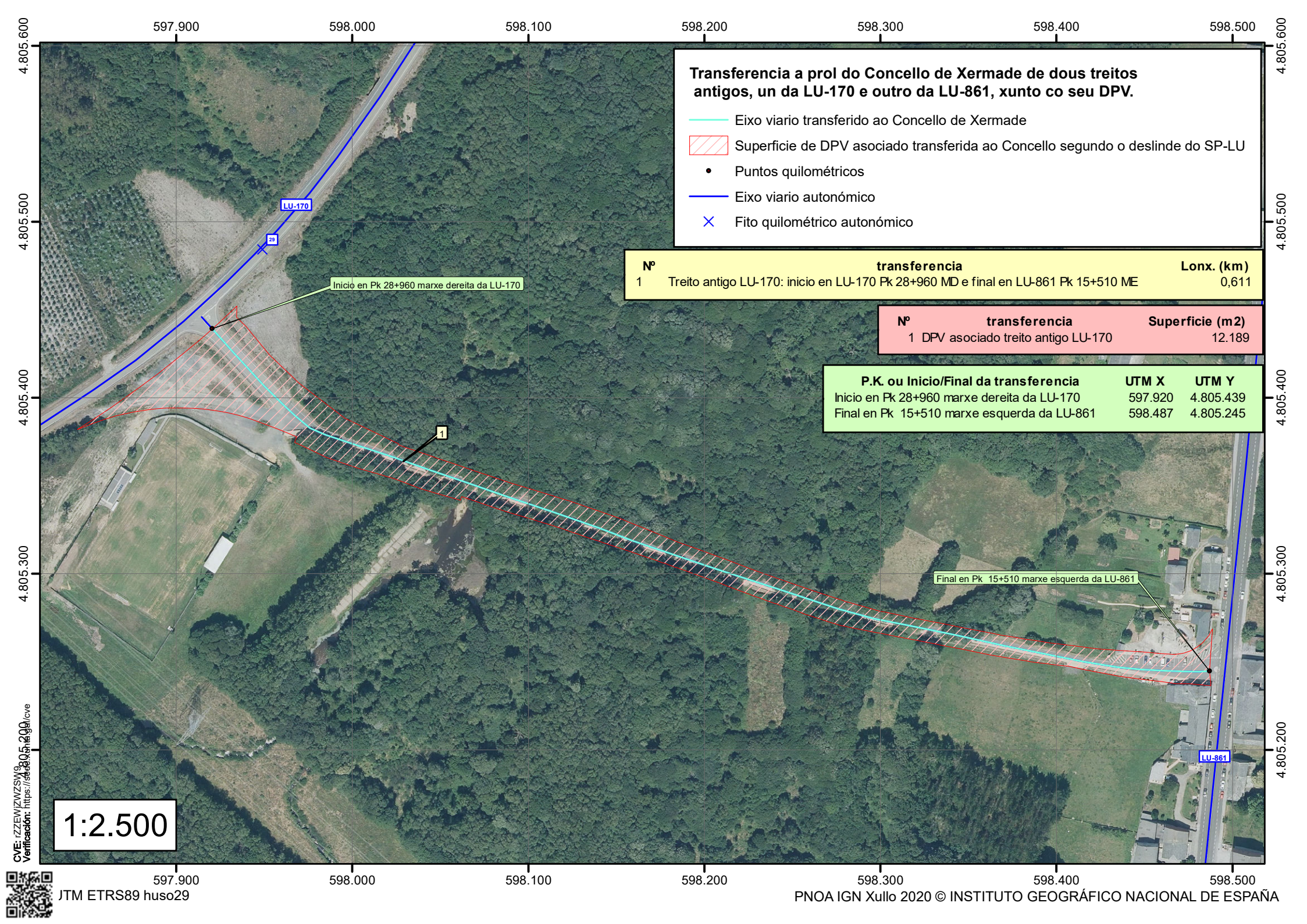
4.814.000  
4.812.000  
4.810.000  
4.808.000  
4.806.000  
4.804.000  
4.802.000  
4.800.000



1:60.000

CVE: rZEWZMZW9S/W9  
Verificación: <https://sede.xunta.gal/cve>





**Transferencia a prol do Concello de Xermade de dous treitos antigos, un da LU-170 e outro da LU-861, xunto co seu DPV.**

- Eixo viario transferido ao Concello de Xermade
- Superficie de DPV asociado transferida ao Concello segundo o deslinde do SP-LU
- Puntos quilométricos
- Eixo viario autonómico
- × Fito quilométrico autonómico

Nº	transferencia	Lonx. (km)
1	Treito antigo LU-170: inicio en LU-170 Pk 28+960 MD e final en LU-861 Pk 15+510 ME	0,611

Nº	transferencia	Superficie (m2)
1	DPV asociado treito antigo LU-170	12.189

P.K. ou Inicio/Final da transferencia	UTM X	UTM Y
Inicio en Pk 28+960 marxe dereita da LU-170	597.920	4.805.439
Final en Pk 15+510 marxe esquerda da LU-861	598.487	4.805.245

Inicio en Pk 28+960 marxe dereita da LU-170

Final en Pk 15+510 marxe esquerda da LU-861

1:2.500

CVE: rZzEMWZWSV/9  
 Verificación: <https://sede.sede.gob.es/sede/verificaci...>



JTM ETRS89 huso29

598.450

598.500

598.550

### Transferencia a prol do Concello de Xermade de dous treitos antigos, un da LU-170 e outro da LU-861, xunto co seu DPV.

- Eixo viario transferido ao Concello de Xermade
- Superficie de DPV asociado transferida ao Concello segundo o deslinde do SP-LU
  - Puntos quilométricos
- Eixo viario autonómico
- × Fito quilométrico autonómico

Nº	transferencia	Lonx. (km)
2	Treito antigo LU-861: inicio en LU-861 Pk 16+020 ME e final en LU-861 Pk 16+140 ME	0,13

Nº	Transferencia	Superficie (m2)
2	DPV asociado treito antigo LU-861	2.553

P.K. ou Inicio/Final da transferencia	UTM X	UTM Y
Inicio en Pk 16+020 marxe esquerda da LU-861	598.518	4.805.750
Final en Pk 16+140 marxe esquerda da LU-861	598.480	4.805.866

4.805.950

4.805.900

4.805.850

4.805.800

4.805.750

4.805.950

4.805.900

4.805.850

4.805.800

4.805.750

Final en Pk 16+140 marxe esquerda da LU-861

2

Inicio en Pk 16+020 marxe esquerda da LU-861

1:1.000

CVE: rZZEWIZWZSW9  
Verificación: <https://sede.xunta.gob/verificaci...>



UTM ETRS89 huso29

598.450

598.500






598.550

598.000

598.250

598.500

### Transferencia a prol do Concello de Xermade de dous treitos antigos, un da LU-170 e outro da LU-861, xunto co seu DPV.

-  Eixo viario transferido ao Concello de Xermade
-  Superficie de DPV transferido ao Concello segundo o deslinde do SP-LU
-  Puntos quilométricos
-  Eixo viario autonómico
-  Fito quilométrico autonómico

4.806.250

4.806.250

Nº	transferencia	Lonx. (km)
1	Treito antigo LU-170: inicio en LU-170 Pk 28+960 MD e final en LU-861 Pk 15+510 ME	0,611
2	Treito antigo LU-861: inicio en LU-861 Pk 16+020 ME e final en LU-861 Pk 16+140 ME	0,13

Nº	transferencia	Superficie (m2)
1	DPV asociado treito antigo LU-170	12.189
2	DPV asociado treito antigo LU-861	2.553

4.806.000

4.806.000

P.K. ou Inicio/Final da transferencia	UTM X	UTM Y
Inicio en Pk 28+960 marxe dereita da LU-170	597.920	4.805.439
Final en Pk 15+510 marxe esquerda da LU-861	598.487	4.805.245
Inicio en Pk 16+020 marxe esquerda da LU-861	598.518	4.805.750
Final en Pk 16+140 marxe esquerda da LU-861	598.480	4.805.866

4.805.750

4.805.750

4.805.500

4.805.500

4.805.250

4.805.250

598.000

598.250

598.500

1:5.000

CVE: rZEMWZSW9  
Verificación: <https://sede.xunta.gal/cve>



UTM ETRS89 huso29

PNOA IGN Xullo 2020 © INSTITUTO GEOGRÁFICO NACIONAL DE ESPAÑA