

ACTA DE ENTREGA A PROL DO CONCELLO DE MONFORTE DE LEMOS, DA FRANXA DE DOMINIO PÚBLICO VIARIO (DPV) NA MARXE ESQUERDA DA LU-664, PUNTOS QUILOMÉTRICOS 0+890 E 1+150, AGÁS CALZADA, BEIRAVÍA E BERMA

COMPARECE

Dunha parte, Joaquín Macho Canales, secretario xeral técnico da Consellería de Infraestruturas e Mobilidade da Xunta de Galicia, por delegación da conselleira en virtude da Orde de 7 de setembro de 2017 (DOG 20/09/2017) en representación desta consellería.

Doutra parte, José Tomé Roca, na súa condición de alcalde do Concello de Monforte de Lemos, en representación desta entidade.

EXPOÑEN

Que o Concello de Monforte de Lemos solicitou á Axencia Galega de Infraestruturas o cambio de titularidade dos terreos afectados polo proxecto do parque do hospital. A petición do concello afecta a franxa de DPV da marxe esquerda da estrada LU-664, do p.q. 0+890 ao p.q. 1+150, preservando a titularidade autonómica a calzada, a beiravía e a berma da LU-664.

Mediante o Decreto 142/2022, do 27 de xullo, (DOG do 9 de agosto de 2022), a Comunidade Autónoma de Galicia aprobou o cambio de titularidade da franxa de dominio público viario na marxe esquerda da LU-664, puntos quilométricos 0+890 e 1+150, agás calzada, beiravía e berma.



ACORDOS ADOPTADOS

De conformidade co artigo 18.6 do Decreto 66/2016, do 26 de maio, polo que se aproba o regulamento xeral de estradas de Galicia, formalízase o cambio de titularidade a favor do Concello de Monforte de Lemos da franxa de dominio público viario, agás a calzada, a beiravía e a berma, sita na marxe esquerda do seguinte treito da Rede autonómica de estradas de Galicia:

A transferir	PQ _i	Coordenadas UTM (ETRS89) huso 29	PQ _f	Coordenadas UTM (ETRS89) huso 29	Marxe	Superficie (m ²)
Franxa DPV da LU-664	0+890	X= 621.609 Y= 4.709.538	1+150	X= 621.428 Y= 4.709.397	ME	2.197

O que en proba de conformidade asinan electronicamente,

A CONSELLEIRA DE INFRAESTRUTURAS
 E MOBILIDADE P.D (Orde de 7 de
 setembro de 2017 (DOG 20/09/201) O
 SECRETARIO XERAL

O ALCALDE DO CONCELLO DE
 MONFORTE DE LEMOS

Joaquín Macho Canales







José Tomé Roca

ANEXO I . PLANOS

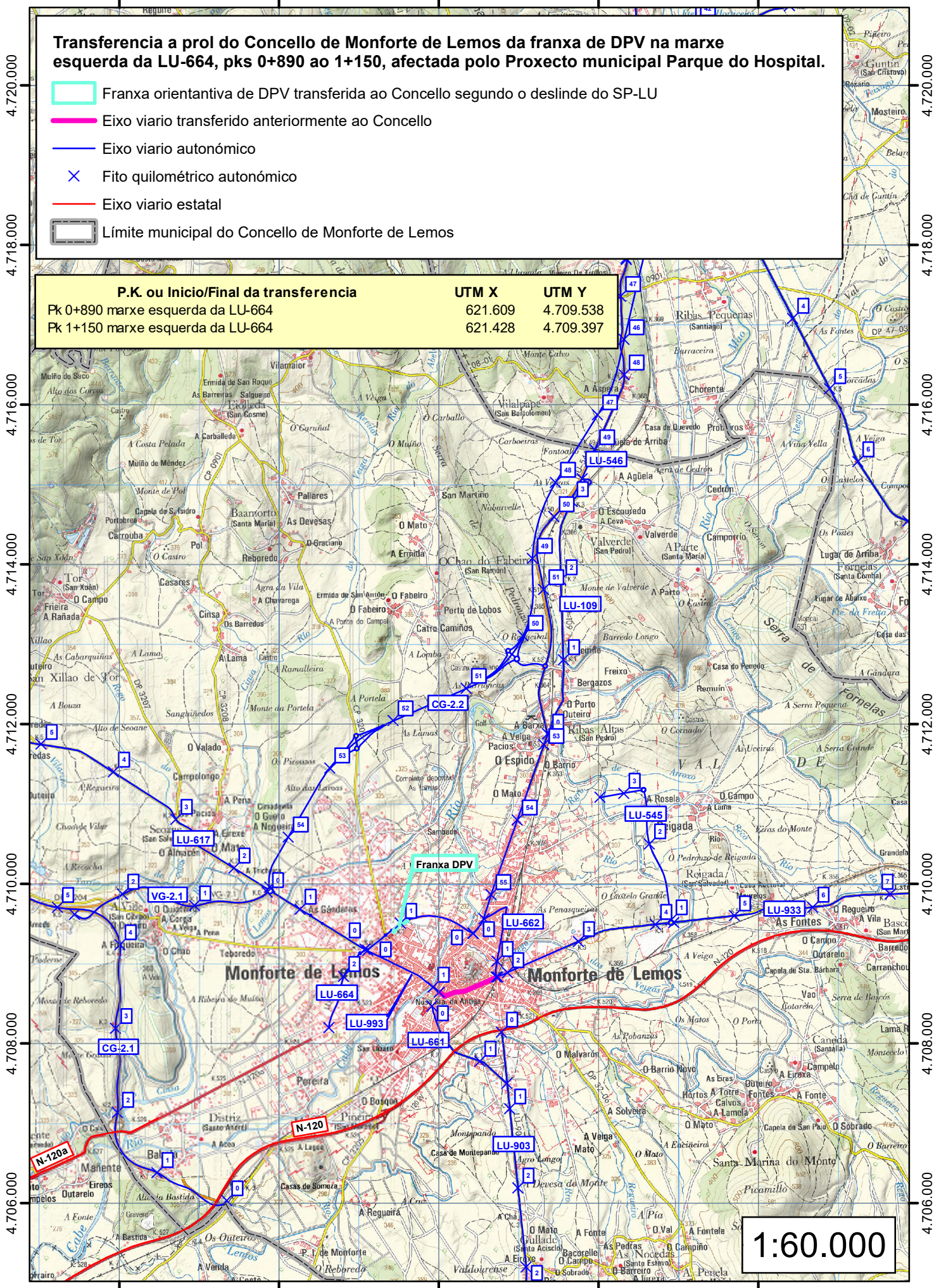


618.000 620.000 622.000 624.000 626.000

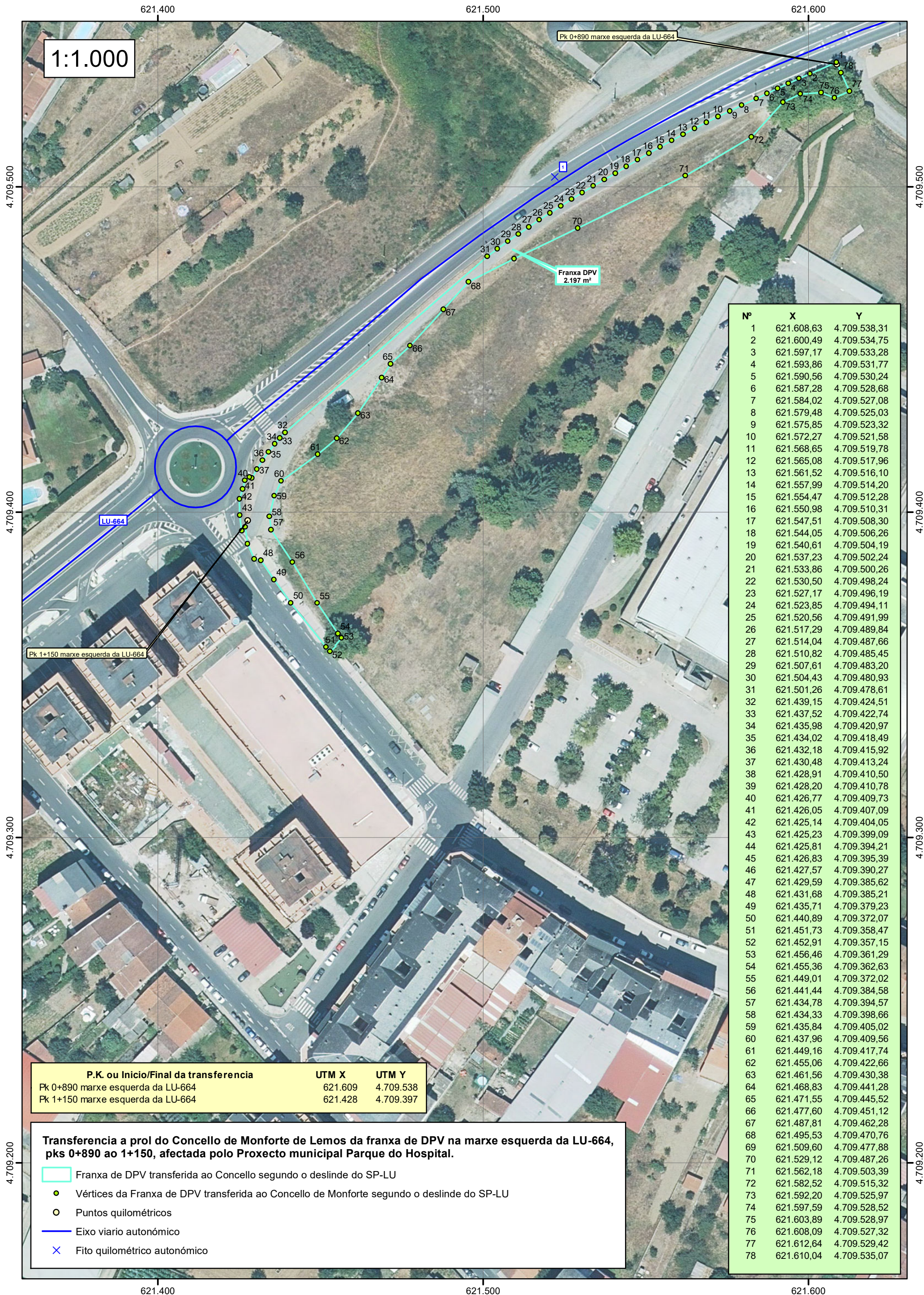
Transferencia a prol do Concello de Monforte de Lemos da franxa de DPV na marxe esquerda da LU-664, pks 0+890 ao 1+150, afectada polo Proxecto municipal Parque do Hospital.

-  Franxa orientativa de DPV transferida ao Concello segundo o deslinde do SP-LU
-  Eixo viario transferido anteriormente ao Concello
-  Eixo viario autonómico
-  Fito quilométrico autonómico
-  Eixo viario estatal
-  Límite municipal do Concello de Monforte de Lemos

P.K. ou Inicio/Final da transferencia	UTM X	UTM Y
Pk 0+890 marxe esquerda da LU-664	621.609	4.709.538
Pk 1+150 marxe esquerda da LU-664	621.428	4.709.397



1:60.000



Nº	X	Y
1	621.608,63	4.709.538,31
2	621.600,49	4.709.534,75
3	621.597,17	4.709.533,28
4	621.593,86	4.709.531,77
5	621.590,56	4.709.530,24
6	621.587,28	4.709.528,68
7	621.584,02	4.709.527,08
8	621.579,48	4.709.525,03
9	621.575,85	4.709.523,32
10	621.572,27	4.709.521,58
11	621.568,65	4.709.519,78
12	621.565,08	4.709.517,96
13	621.561,52	4.709.516,10
14	621.557,99	4.709.514,20
15	621.554,47	4.709.512,28
16	621.550,98	4.709.510,31
17	621.547,51	4.709.508,30
18	621.544,05	4.709.506,26
19	621.540,61	4.709.504,19
20	621.537,23	4.709.502,24
21	621.533,86	4.709.500,26
22	621.530,50	4.709.498,24
23	621.527,17	4.709.496,19
24	621.523,85	4.709.494,11
25	621.520,56	4.709.491,99
26	621.517,29	4.709.489,84
27	621.514,04	4.709.487,66
28	621.510,82	4.709.485,45
29	621.507,61	4.709.483,20
30	621.504,43	4.709.480,93
31	621.501,26	4.709.478,61
32	621.439,15	4.709.424,51
33	621.437,52	4.709.422,74
34	621.435,98	4.709.420,97
35	621.434,02	4.709.418,49
36	621.432,18	4.709.415,92
37	621.430,48	4.709.413,24
38	621.428,91	4.709.410,50
39	621.428,20	4.709.410,78
40	621.426,77	4.709.409,73
41	621.426,05	4.709.407,09
42	621.425,14	4.709.404,05
43	621.425,23	4.709.399,09
44	621.425,81	4.709.394,21
45	621.426,83	4.709.395,39
46	621.427,57	4.709.390,27
47	621.429,59	4.709.385,62
48	621.431,68	4.709.385,21
49	621.435,71	4.709.379,23
50	621.440,89	4.709.372,07
51	621.451,73	4.709.358,47
52	621.452,91	4.709.357,15
53	621.456,46	4.709.361,29
54	621.455,36	4.709.362,63
55	621.449,01	4.709.372,02
56	621.441,44	4.709.384,58
57	621.434,78	4.709.394,57
58	621.434,33	4.709.398,66
59	621.435,84	4.709.405,02
60	621.437,96	4.709.409,56
61	621.449,16	4.709.417,74
62	621.455,06	4.709.422,66
63	621.461,56	4.709.430,38
64	621.468,83	4.709.441,28
65	621.471,55	4.709.445,52
66	621.477,60	4.709.451,12
67	621.487,81	4.709.462,28
68	621.495,53	4.709.470,76
69	621.509,60	4.709.477,88
70	621.529,12	4.709.487,26
71	621.562,18	4.709.503,39
72	621.582,52	4.709.515,32
73	621.592,20	4.709.525,97
74	621.597,59	4.709.528,52
75	621.603,89	4.709.528,97
76	621.608,09	4.709.527,32
77	621.612,64	4.709.529,42
78	621.610,04	4.709.535,07

P.K. ou Inicio/Final da transferencia	UTM X	UTM Y
Pk 0+890 marxe esquerda da LU-664	621.609	4.709.538
Pk 1+150 marxe esquerda da LU-664	621.428	4.709.397

Transferencia a prol do Concello de Monforte de Lemos da franxa de DPV na marxe esquerda da LU-664, pks 0+890 ao 1+150, afectada polo Proxecto municipal Parque do Hospital.

- ▭ Franxa de DPV transferida ao Concello segundo o deslinde do SP-LU
- Vértices da Franxa de DPV transferida ao Concello de Monforte segundo o deslinde do SP-LU
- Puntos quilométricos
- Eixo viario autonómico
- × Fito quilométrico autonómico