

ACTA DE ENTREGA A PROL DO CONCELLO DE GONDOMAR DE VARIOS TREITOS ANTIGOS DAS ESTRADAS PO-331, PO-332 E PO-340, XUNTO COA SÚA FRANXA DE DOMINIO PÚBLICO VIARIO ASOCIADO

COMPARECE

Dunha parte, Joaquín Macho Canales, secretario xeral técnico da Consellería de Infraestruturas e Mobilidade da Xunta de Galicia, por delegación da conselleira en virtude da Orde de 7 de setembro de 2017 (DOG 20/09/2017) en representación desta consellería.

Doutra parte, Juan Francisco Ferreira González, na súa condición de alcalde do Concello de Gondomar, en representación desta entidade.

EXPOÑEN

Que o Concello de Gondomar solicitou á Xunta de Galicia a transferencia de titularidade dos treitos antigos das estradas de titularidade autonómica PO-331, PO-332, PO-340 e PO-344.

Mediante o Decreto 140/2022, do 21 de xuño, (DOG do 8 de agosto de 2022), a Comunidade Autónoma de Galicia aprobou o cambio de titularidade de varios treitos antigos das estradas PO-331, PO-332, PO-340, xunto coa súa franxa de dominio público viario asociado.

ACORDOS ADOPTADOS

De conformidade co artigo 18.6 do Decreto 66/2016, do 26 de maio, polo que se aproba o regulamento xeral de estradas de Galicia, formalízase o cambio de



titularidade a favor do Concello de Gondomar dos seguintes treitos, xunto co seu dominio público viario asociado:

Denominación	Pq. de conexión	Coordenadas UTM (ETRS89 huso 29)	Pq. de conexión	Coordenadas UTM (ETRS89 huso 29)	Lonx. aprox. (m)
Treito antigo da PO-331	12+320 MD	x= 522.959 y=4.666.888	12+460 MD	x= 522.849 y=4.666.804	146
Treito antigo da PO-331	14+520 ME	x= 522.206 y=4.665.019	14+580 ME	x=522.137 y=4.664.978	118
Treito antigo da PO-331	14+700 ME	x=522.051 y=4.664.888	14+760 ME	x=522.014 y=4.664.849	95
Treito antigo da PO-331	15+890 MD	x=521.390 y=4.664.011	15+960 MD	x=521.319 y=4.664.009	71
Treito antigo da PO-331	17+560 ME	x=520.363 y=4.663.165	17+650 ME	x=520.313 y=4.663.091	132
Treito antigo da PO-331	17+760 ME	x=520.250 y=4.663.002	17+820 ME	x=520.200 y=4.662.957	150
Treito antigo da PO-331	18+110 ME	x=520.024 y=4.662.748	18+200 ME	x=519.957 y=4.662.681	112
Treito antigo da PO-331 (Travesía de Gondomar)	18+360 ME da PO-331	x=519.834 y=4.662.595	16+810 MD da PO-340	x=519.796 y=4.661.850	795
Treito antigo da PO-332	5+780 MD	x=519.213 y=4.663.663	5+890 MD	x=519.324 y=4.663.674	156
Treito antigo da PO-332	6+140 ME	x=519.537 y=4.663.598	6+200 ME	x=519.599 y=4.663.573	117
Treito antigo da PO-332	7+100 ME	x=520.175 y=4.663.873	7+150 ME	x=520.233 y=4.663.893	81
Treito antigo da PO-332	7+940 MD	x=520.945 y=4.664.009	8+010 MD	x=520.951 y=4.664.079	87
Treito antigo da PO-332 (Zona de Pego Negro)	8+290 MD da PO-332	x=521.169 y=4.664.163	15+980 MD da PO-331	x=521.310 y= 4.664.006	254
Treito antigo da PO-340 (Área de descanso)	9+460 MD	x=522.417 y=4.658.561	9+720 MD	x=522.179 y=4.658.606	304
Treito antigo da PO-340	18+790 MD da PO-331	x=519.736 y=4.662.188	17+420 MD da PO-340	x=519.479 y=4.662.200	261

O que en proba de conformidade asinan electronicamente,

A CONSELLEIRA DE INFRAESTRUTURAS
E MOBILIDADE P.D (Orde de 7 de
setembro de 2017 (DOG 20/09/201) O
SECRETARIO XERAL
Joaquín Macho Canales

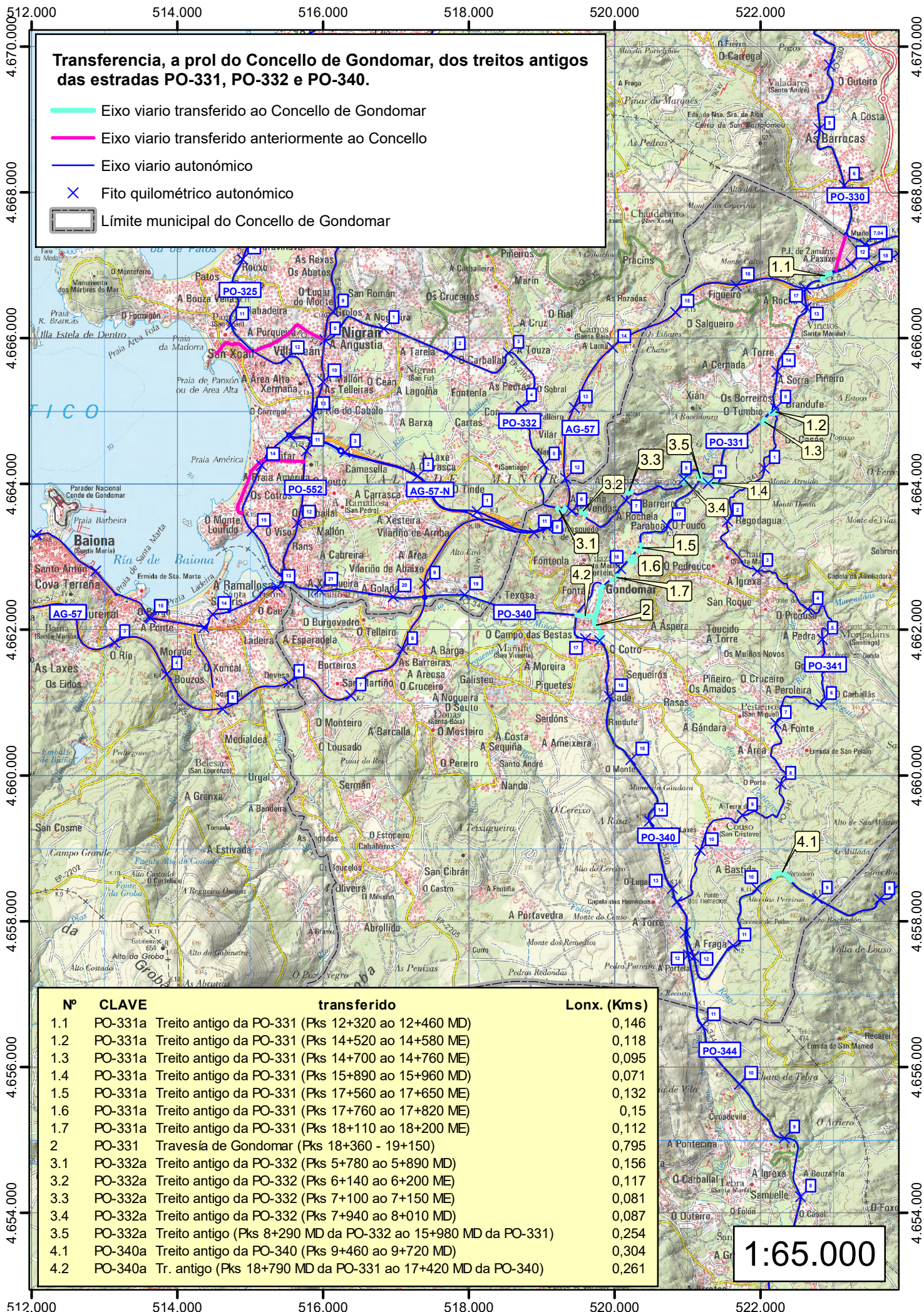
O ALCALDE DO CONCELLO
DE GONDOMAR
Juan Francisco Ferreira González

ANEXO I . PLANOS



Transferencia, a prol do Concello de Gondomar, dos treitos antigos das estradas PO-331, PO-332 e PO-340.

- Eixo viario transferido ao Concello de Gondomar
- Eixo viario transferido anteriormente ao Concello
- Eixo viario autonómico
- × Fito quilométrico autonómico
- Límite municipal do Concello de Gondomar



Nº	CLAVE	transferido	Lonx. (Kms)
1.1	PO-331a	Treito antigo da PO-331 (Pks 12+320 ao 12+460 MD)	0,146
1.2	PO-331a	Treito antigo da PO-331 (Pks 14+520 ao 14+580 ME)	0,118
1.3	PO-331a	Treito antigo da PO-331 (Pks 14+700 ao 14+760 ME)	0,095
1.4	PO-331a	Treito antigo da PO-331 (Pks 15+890 ao 15+960 MD)	0,071
1.5	PO-331a	Treito antigo da PO-331 (Pks 17+560 ao 17+650 ME)	0,132
1.6	PO-331a	Treito antigo da PO-331 (Pks 17+760 ao 17+820 ME)	0,15
1.7	PO-331a	Treito antigo da PO-331 (Pks 18+110 ao 18+200 ME)	0,112
2	PO-331	Travesía de Gondomar (Pks 18+360 - 19+150)	0,795
3.1	PO-332a	Treito antigo da PO-332 (Pks 5+780 ao 5+890 MD)	0,156
3.2	PO-332a	Treito antigo da PO-332 (Pks 6+140 ao 6+200 ME)	0,117
3.3	PO-332a	Treito antigo da PO-332 (Pks 7+100 ao 7+150 ME)	0,081
3.4	PO-332a	Treito antigo da PO-332 (Pks 7+940 ao 8+010 MD)	0,087
3.5	PO-332a	Treito antigo (Pks 8+290 MD da PO-332 ao 15+980 MD da PO-331)	0,254
4.1	PO-340a	Treito antigo da PO-340 (Pks 9+460 ao 9+720 MD)	0,304
4.2	PO-340a	Tr. antigo (Pks 18+790 MD da PO-331 ao 17+420 MD da PO-340)	0,261

1:65.000

CVE: JUmAAP2AouZ5
 Verificación: https://sede.xunta.gal/cve



522.850

522.900

522.950

523.000

Transferencia, a prol do Concello de Gondomar, dos treitos antigos das estradas PO-331, PO-332 e PO-340.

1:1.000

- Eixo viario transferido ao Concello de Gondomar
- Puntos quilométricos
- Eixo viario autonómico
- × Fito quilométrico autonómico

Nº	CLAVE	transferido	Lonx. (Kms)
1.1	PO-331a	Treito antigo da PO-331 (Pks 12+320 ao 12+460 MD)	0,146

P.K. ou Inicio/Final da transferencia	UTM X	UTM Y
Inicio treito antigo en Pk 12+320 marxe dereita da PO-331	522.959	4.666.888
Final treito antigo en Pk 12+460 marxe dereita da PO-331	522.849	4.666.804

4.666.950

4.666.950

4.666.900

4.666.900

4.666.850

4.666.850

4.666.800

4.666.800

4.666.750

4.666.750

Inicio treito antigo en Pk 12+320 marxe dereita da PO-331

Final treito antigo en Pk 12+460 marxe dereita da PO-331

1.1

PO-331

AG-57

CVE: IJUmAAP2AoiZ5
Verificación: <https://sede.xunta.gal/cve>



522.100

522.150

522.200

522.250

Transferencia, a prol do Concello de Gondomar, dos treitos antigos das estradas PO-331, PO-332 e PO-340.

1:1.000

- Eixo viario transferido Concello de Gondomar
- Puntos quilométricos
- Eixo viario autonómico
- × Fito quilométrico autonómico

Nº	CLAVE	transferido	Lonx. (Kms)
1.2	PO-331a	Treito antigo da PO-331 (Pks 14+520 ao 14+580 ME)	0,118

P.K. ou Inicio/Final da transferencia	UTM X	UTM Y
Inicio treito antigo en Pk 14+520 marxe esquerda da PO-331	522.206	4.665.019
Final treito antigo en Pk 14+580 marxe esquerda da PO-331	522.137	4.664.978

4.665.150

4.665.150

4.665.100

4.665.100

4.665.050

4.665.050

4.665.000

4.665.000

4.664.950

4.664.950

Inicio treito antigo en Pk 14+520 marxe esquerda da PO-331

Final treito antigo en Pk 14+580 marxe esquerda da PO-331

PO-331

PO-341

1.2

CVE: IJUmAAP2Aoiz5
Verificación: <https://sede.xunta.gal/cve>



521.950

522.000

522.050

522.100

Transferencia, a prol do Concello de Gondomar, dos treitos antigos das estradas PO-331, PO-332 e PO-340.

1:1.000

- Eixo viario transferido ao Concello de Gondomar
- Puntos quilométricos
- Eixo viario autonómico
- × Fito quilométrico autonómico

Nº	CLAVE	transferido	Lonx. (Kms)
1.3	PO-331a	Treito antigo da PO-331 (Pks 14+700 ao 14+760 ME)	0,095

P.K. ou Inicio/Final da transferencia	UTM X	UTM Y
Inicio treito antigo en Pk 14+700 marxe esquerda da PO-331	522.051	4.664.888
Final treito antigo en Pk 14+760 marxe esquerda da PO-331	522.014	4.664.849

4.664.950

4.664.900

4.664.850

4.664.800

4.665.050

4.665.000

4.664.950

4.664.900

4.664.850

4.664.800

PO-331

Inicio treito antigo en Pk 14+700 marxe esquerda da PO-331

1.3

Final treito antigo en Pk 14+760 marxe esquerda da PO-331

521.200

521.300

521.400

Transferencia, a prol do Concello de Gondomar, dos treitos antigos das estradas PO-331, PO-332 e PO-340.

1:2.000

- Eixo viario transferido ao Concello de Gondomar
- Puntos quilométricos
- Eixo viario autonómico
- × Fito quilométrico autonómico

Nº	CLAVE	transferido	Lonx. (Kms)
1.4	PO-331a	Treito antigo da PO-331 (Pks 15+890 ao 15+960 MD)	0,071
3.5	PO-332a	Treito antigo (Pks 8+290 MD da PO-332 ao 15+980 MD da PO-331)	0,254

P.K. ou Inicio/Final da transferencia	UTM X	UTM Y
Inicio treito antigo en Pk 15+890 marxe dereita da PO-331	521.390	4.664.011
Final treito antigo en Pk 15+960 marxe dereita da PO-331	521.319	4.664.009
Inicio treito antigo en Pk 8+290 marxe dereita da PO-332	521.169	4.664.163
Final treito antigo en Pk 15+980 marxe dereita da PO-331	521.310	4.664.006

4.664.300

4.664.300

4.664.200

4.664.200

4.664.100

4.664.100

4.664.000

4.664.000

4.663.900

4.663.900

521.200

521.300

521.400



520.300

520.350

520.400

520.450

Transferencia, a prol do Concello de Gondomar, dos treitos antigos das estradas PO-331, PO-332 e PO-340.

1:1.000

- Eixo viario transferidos ao Concello de Gondomar
- Puntos quilométricos
- Eixo viario autonómico
- × Fito quilométrico autonómico

Nº	CLAVE	transferido	Lonx. (Kms)
1.5	PO-331a	Treito antigo da PO-331 (Pks 17+560 ao 17+650 ME)	0,132

P.K. ou Inicio/Final da transferencia	UTM X	UTM Y
Inicio treito antigo en Pk 17+560 marxe esquerda da PO-331	520.363	4.663.165
Final treito antigo en Pk 17+650 marxe esquerda da PO-331	520.313	4.663.091

4.663.250

4.663.250

4.663.200

4.663.200

4.663.150

4.663.150

4.663.100

4.663.100

4.663.050

4.663.050

Inicio treito antigo en Pk 17+560 marxe esquerda da PO-331

PO-331

1.5

Final treito antigo en Pk 17+650 marxe esquerda da PO-331

CVE: IJmAAP2AoiZ5
Verificación: <https://sede.xunta.gal/cve>



Transferencia, a prol do Concello de Gondomar, dos treitos antigos das estradas PO-331, PO-332 e PO-340.

1:1.000

- Eixo viario transferido ao Concello de Gondomar
- Puntos quilométricos
- Eixo viario autonómico
- × Fito quilométrico autonómico

Nº	CLAVE	transferido	Lonx. (Kms)
1.6	PO-331a	Treito antigo da PO-331 (Pks 17+760 ao 17+820 ME)	0,15

P.K. ou Inicio/Final da transferencia	UTM X	UTM Y
Inicio treito antigo en Pk 17+760 marxe esquerda da PO-331	520.250	4.663.002
Final treito antigo en Pk 17+820 marxe esquerda da PO-331	520.200	4.662.957



PO-331

Inicio treito antigo en Pk 17+760 marxe esquerda da PO-331

1.6

Final treito antigo en Pk 17+820 marxe esquerda da PO-331

CVE: IJmAP2AoiZ5
Verificación: <https://sede.xunta.gal/cve>



519.950

520.000

520.050

Transferencia, a prol do Concello de Gondomar, dos treitos antigos das estradas PO-331, PO-332 e PO-340.

1:1.000

- Eixo viario transferido ao Concello de Gondomar
- Puntos quilométricos
- Eixo viario autonómico
- × Fito quilométrico autonómico

Nº	CLAVE transferido	Lonx. (Kms)
1.7	PO-331a Treito antigo da PO-331 (Pks 18+110 ao 18+200 ME)	0,112

P.K. ou Inicio/Final da transferencia	UTM X	UTM Y
Inicio treito antigo en Pk 18+110 marxe esquerda da PO-331	520.024	4.662.748
Final treito antigo en Pk 18+200 marxe esquerda da PO-331	519.957	4.662.681

4.662.850

4.662.850

4.662.800

4.662.800

4.662.750

4.662.750

4.662.700

4.662.700

4.662.650

4.662.650

Inicio treito antigo en Pk 18+110 marxe esquerda da PO-331

PO-331

1.7

Final treito antigo en Pk 18+200 marxe esquerda da PO-331

CVE: IJUmAAP2Aoiz5
Verificación: <https://sede.xunta.gal/cve>



519.400

519.600

519.800

4.662.800

4.662.800

1:4.000

Nº	CLAVE	transferido	Lonx. (Kms)
2	PO-331	Travesía de Gondomar (Pks 18+360 - 19+150)	0,795
4.2	PO-340a	Tr. antigo (Pks 18+790 MD da PO-331 ao 17+420 MD da PO-340)	0,261

P.K. ou Inicio/Final da transferencia	UTM X	UTM Y
Inicio Travesía de Gondomar en Pk 18+360 da PO-331	519.834	4.662.595
Final Travesía de Gondomar en Pk 19+150 da PO-331	519.796	4.661.850
Inicio treito antigo en Pk 18+790 marxe dereita da PO-331	519.736	4.662.188
Final treito antigo en Pk 17+420 marxe dereita da PO-340	519.479	4.662.200

Transferencia, a prol do Concello de Gondomar, dos treitos antigos das estradas PO-331, PO-332 e PO-340.

- Eixo viario transferido ao Concello de Gondomar
- Puntos quilométricos
- Eixo viario autonómico
- × Fito quilométrico autonómico

4.662.600

4.662.600

4.662.400

4.662.400

4.662.200

4.662.200

4.662.000

4.662.000

4.661.800

4.661.800

519.400

519.600

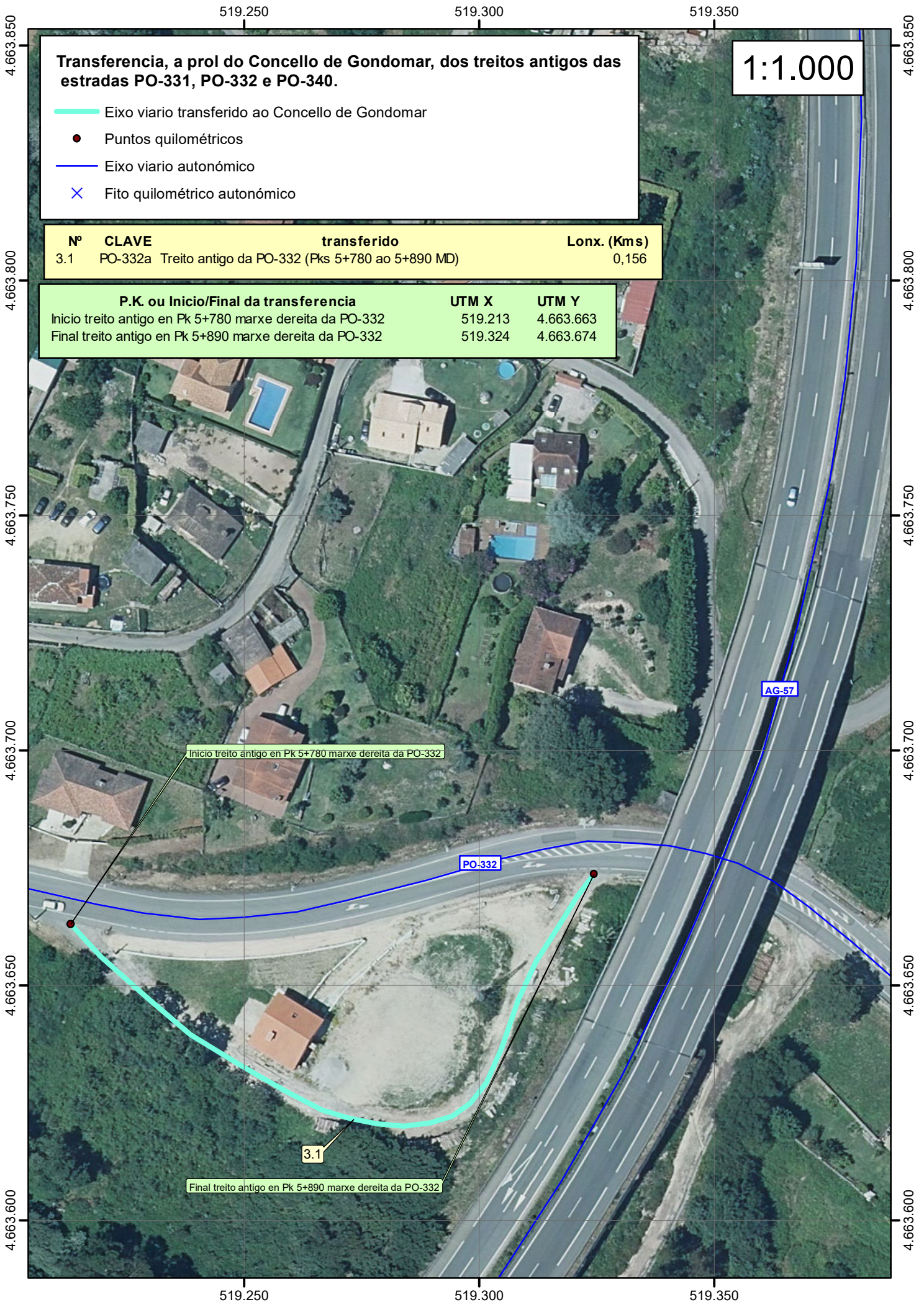
519.800

JTM ETRS89 huso29

PNOA IGN © INSTITUTO GEOGRÁFICO NACIONAL DE ESPAÑA

CVE: IJmAAP2AoiZ5
 Verificación: <https://sede.xunta.gal/cve>





Transferencia, a prol do Concello de Gondomar, dos treitos antigos das estradas PO-331, PO-332 e PO-340.

- Eixo viario transferido ao Concello de Gondomar
- Puntos quilométricos
- Eixo viario autonómico
- × Fito quilométrico autonómico

1:1.000

Nº	CLAVE	transferido	Lonx. (Kms)
3.1	PO-332a	Treito antigo da PO-332 (Pks 5+780 ao 5+890 MD)	0,156

P.K. ou Inicio/Final da transferencia	UTM X	UTM Y
Inicio treito antigo en Pk 5+780 marxe dereita da PO-332	519.213	4.663.663
Final treito antigo en Pk 5+890 marxe dereita da PO-332	519.324	4.663.674

Inicio treito antigo en Pk 5+780 marxe dereita da PO-332

PO-332

AG-57

3.1

Final treito antigo en Pk 5+890 marxe dereita da PO-332

CVE: IJUmAP2Aoiz5
 Verificación: <https://sede.xunta.gal/cve>



519.500

519.550

519.600

519.650

Transferencia, a prol do Concello de Gondomar, dos treitos antigos das estradas PO-331, PO-332 e PO-340.

1:1.000

- Eixo viario transferido ao Concello de Gondomar
- Puntos quilométricos
- Eixo viario autonómico
- × Fito quilométrico autonómico

Nº	CLAVE	transferido	Lonx. (Kms)
3.2	PO-332a	Treito antigo da PO-332 (Pks 6+140 ao 6+200 ME)	0,117

P.K. ou Inicio/Final da transferencia	UTM X	UTM Y
Inicio treito antigo en Pk 6+140 marxe esquerda da PO-332	519.537	4.663.598
Final treito antigo en Pk 6+200 marxe esquerda da PO-332	519.599	4.663.573

4.663.750
4.663.700
4.663.650
4.663.600
4.663.550

4.663.750
4.663.700
4.663.650
4.663.600
4.663.550

Inicio treito antigo en Pk 6+140 marxe esquerda da PO-332

3.2

Final treito antigo en Pk 6+200 marxe esquerda da PO-332

PO-332

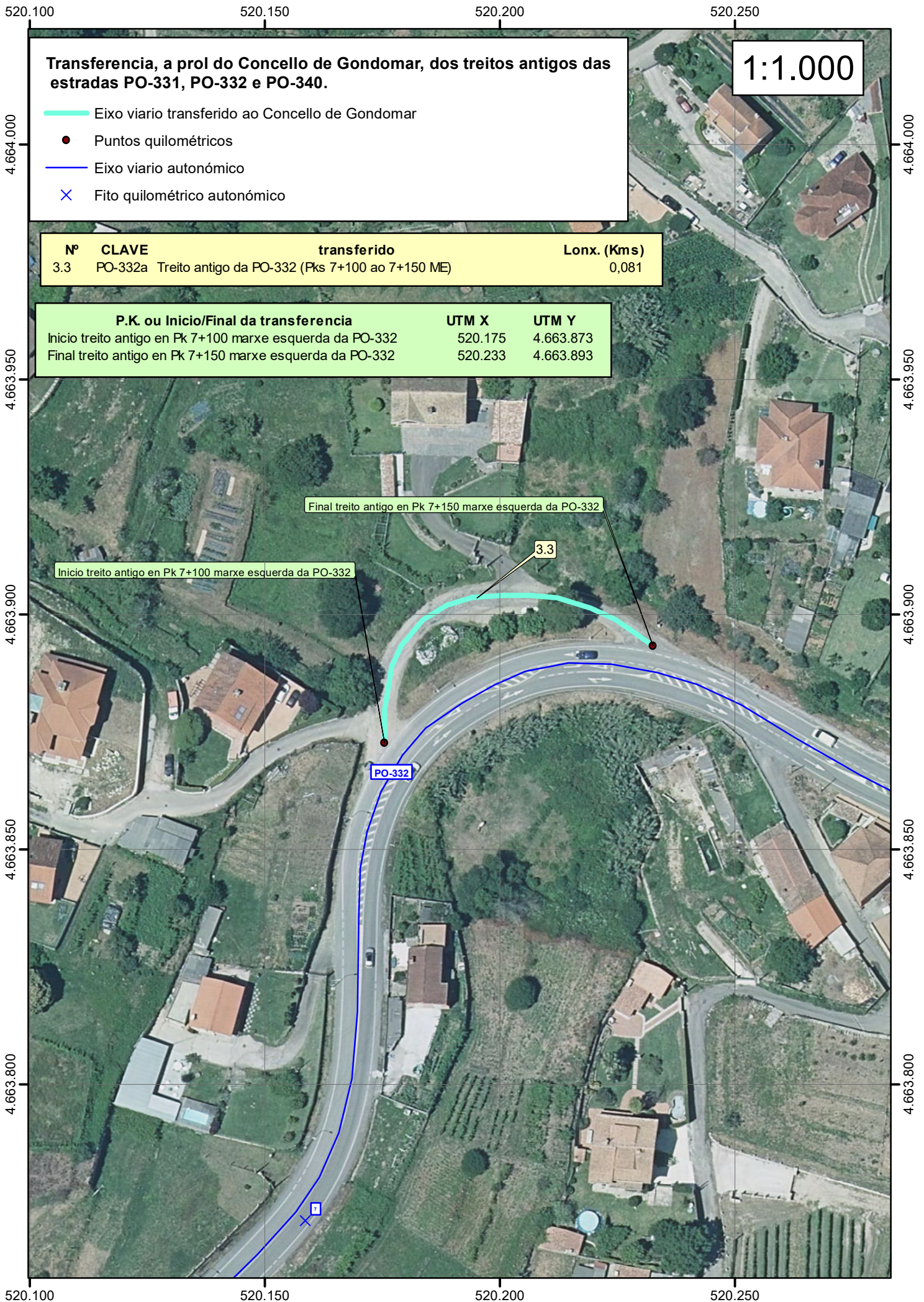
519.500

519.550

519.600

519.650





520.850

520.900

520.950

521.000

Transferencia, a prol do Concello de Gondomar, dos treitos antigos das estradas PO-331, PO-332 e PO-340.

1:1.000

- Eixo viario transferido ao Concello de Gondomar
- Puntos quilométricos
- Eixo viario autonómico
- × Fito quilométrico autonómico

Nº	CLAVE	transferido	Lonx. (Kms)
3.4	PO-332a	Treito antigo da PO-332 (Pks 7+940 ao 8+010 MD)	0,087

P.K. ou Inicio/Final da transferencia	UTM X	UTM Y
Inicio treito antigo en Pk 7+940 marxe dereita da PO-332	520.945	4.664.009
Final treito antigo en Pk 8+010 marxe dereita da PO-332	520.951	4.664.079

4.664.200
4.664.150
4.664.100
4.664.050
4.664.000

4.664.200
4.664.150
4.664.100
4.664.050
4.664.000

Final treito antigo en Pk 8+010 marxe dereita da PO-332

PO-332

3.4

Inicio treito antigo en Pk 7+940 marxe dereita da PO-332

520.850

520.900

520.950

521.000

CVE: IJUmAAP2AoizZ5
Verificación: <https://sede.xunta.gal/cve>



522.100 522.150 522.200 522.250 522.300 522.350 522.400 522.450

Transferencia, a prol do Concello de Gondomar, dos treitos antigos das estradas PO-331, PO-332 e PO-340.

- Eixo viario transferido ao Concello de Gondomar
- Puntos quilométricos
- Eixo viario autonómico
- × Fito quilométrico autonómico

Nº	CLAVE	transferido	Lonx. (Kms)
4.1	PO-340a	Treito antigo da PO-340 (Pks 9+460 ao 9+720 MD)	0,304

P.K. ou Inicio/Final da transferencia	UTM X	UTM Y
Inicio treito antigo en Pk 9+460 marxe dereita da PO-340	522.417	4.658.561
Final treito antigo en Pk 9+720 marxe dereita da PO-340	522.179	4.658.606

4.658.750
4.658.700
4.658.650
4.658.600
4.658.550

4.658.750
4.658.700
4.658.650
4.658.600
4.658.550

Final treito antigo en Pk 9+720 marxe dereita da PO-340

4.1

Inicio treito antigo en Pk 9+460 marxe dereita da PO-340

PO-340

1:1.500

522.100 522.150 522.200 522.250 522.300 522.350 522.400 522.450

CVE: JUmAAP2Acuz5
Verificación: <https://sede.xunta.gal/cve>

JTM ETRS89 huso29

PNOA IGN © INSTITUTO GEOGRÁFICO NACIONAL DE ESPAÑA

